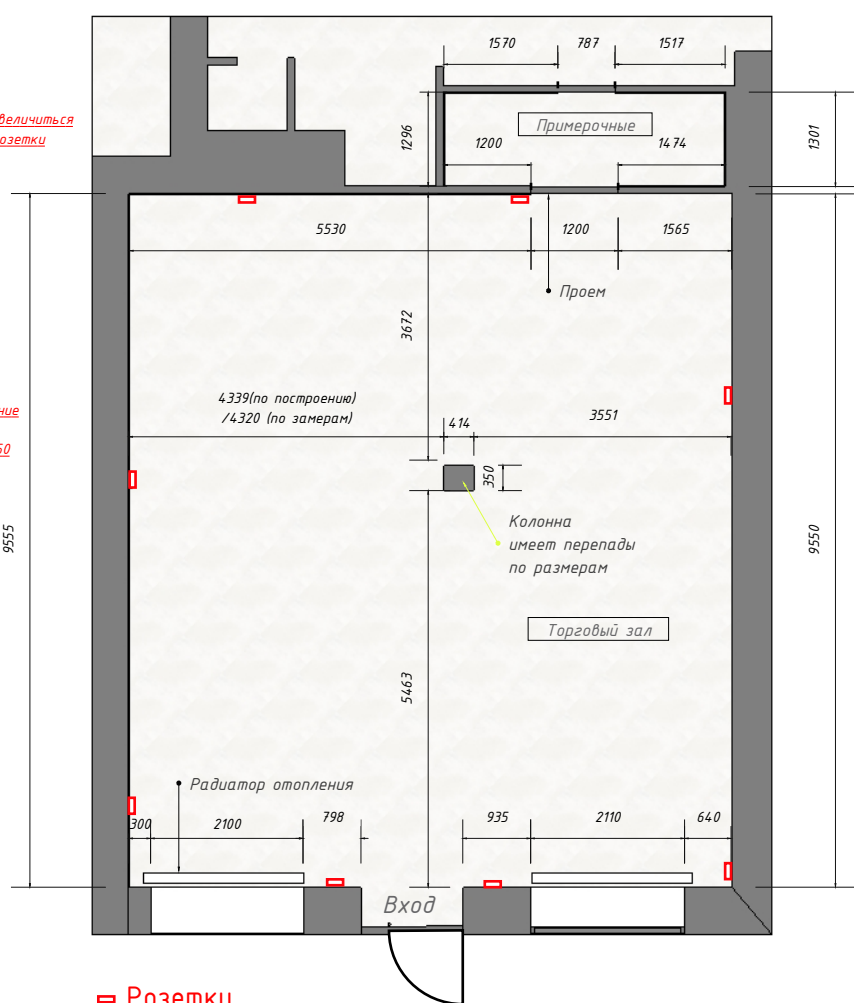
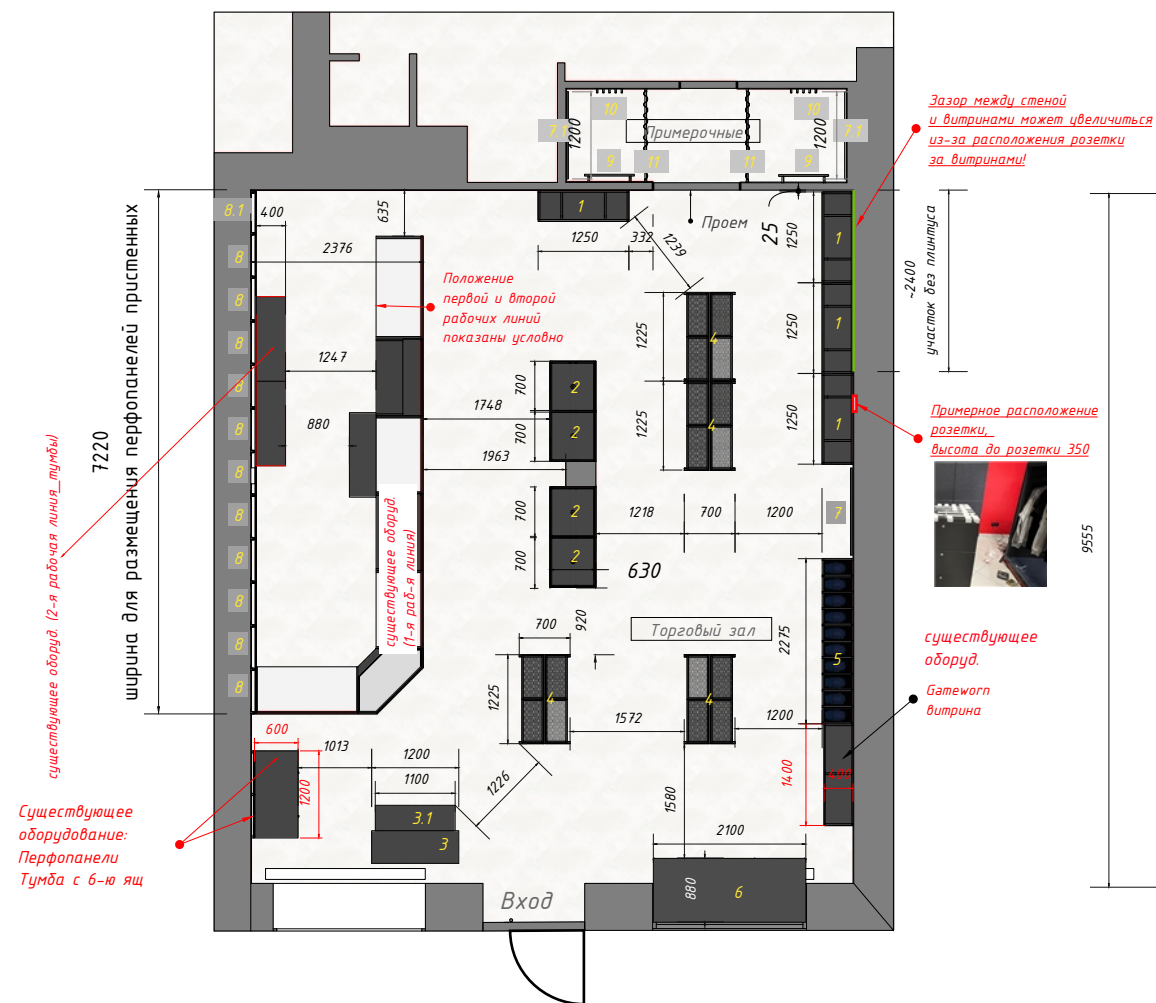


Клиентский центр ХК "Авангард"
Эскизный проект

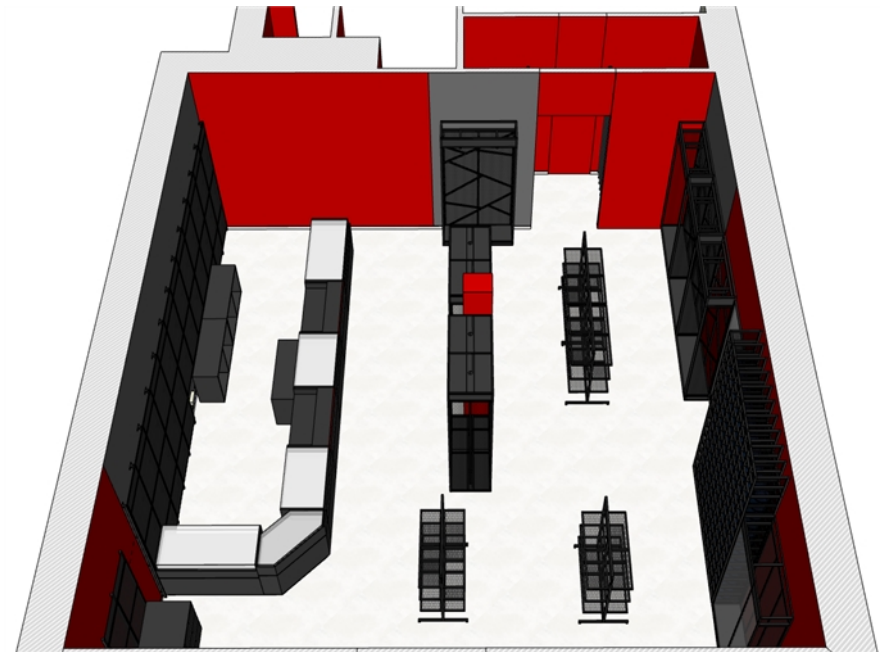
План с расстановкой ТО

Обмерный план



- Примечание:
- Мониторы над позициями №8 - закупятся и устанавливаются заказчиком
 - Для установки перфоранелей за второй рабочей линией необходимо предоставить доступ к стене (существующее оборудование демонтируется или сдвигается); после установки перфоранелей существующее оборудование сдвигает на глубину панелей
 - Для подключения светодиодной ленты предоставить выводы или точки подключения - силами заказчика

Планировки: Расстановка ТО Обмерный план	Дата	Дизайнер
	Апрель 23, 2024	



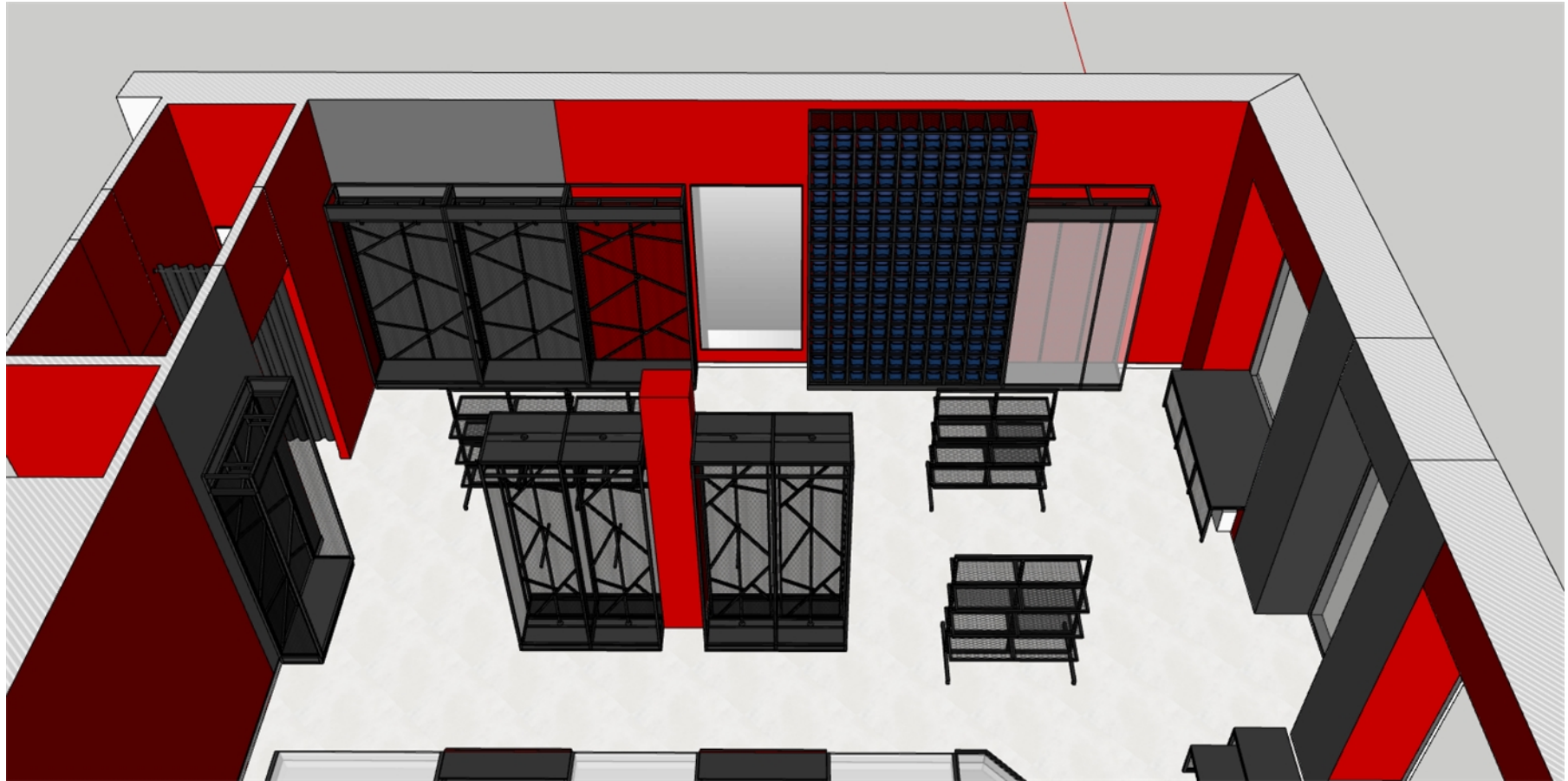
Вид 1	Дата	Дизайнер
	Апрель 23, 2024	



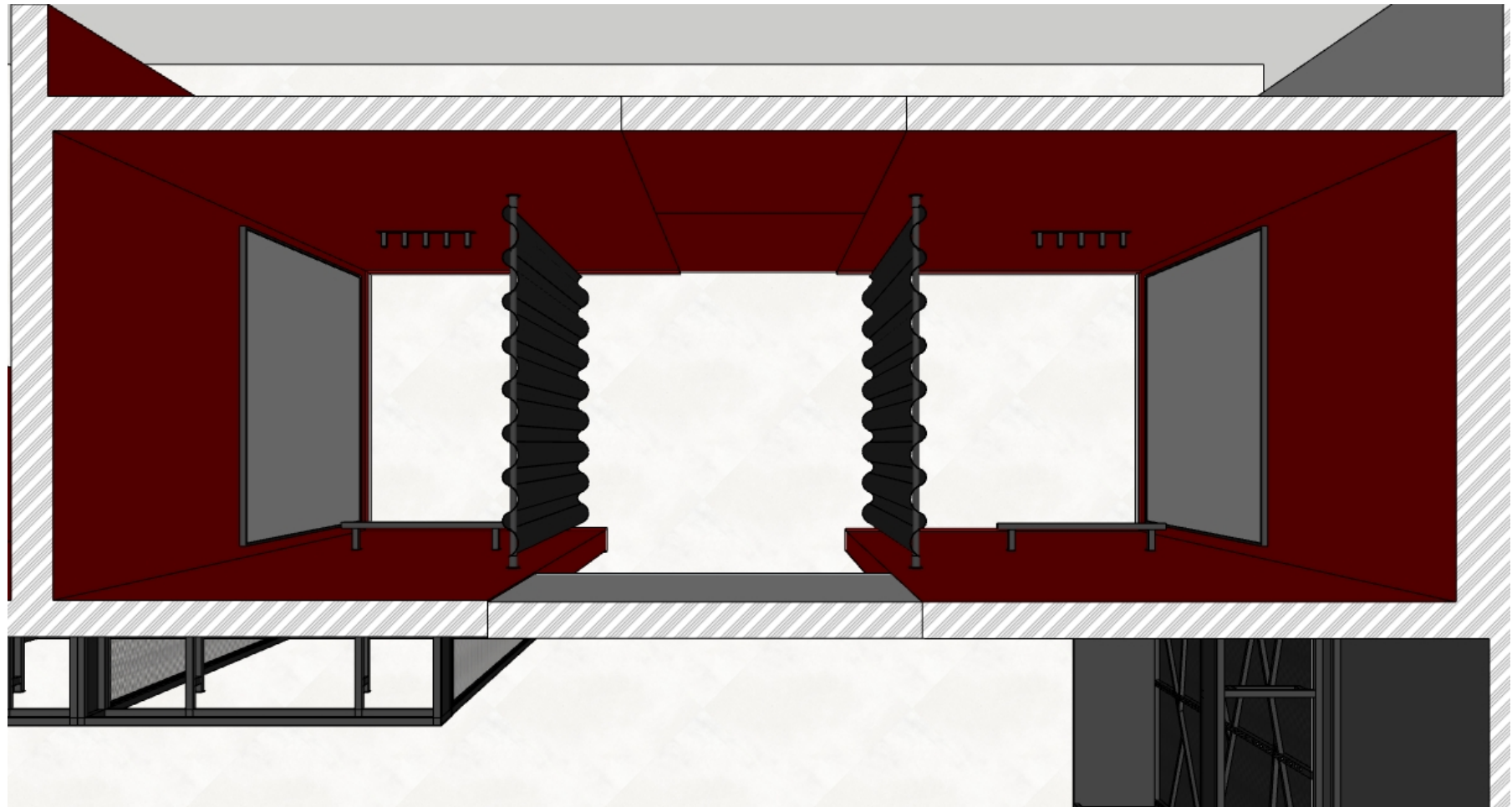
Вид 2

Дата
Апрель 23, 2024

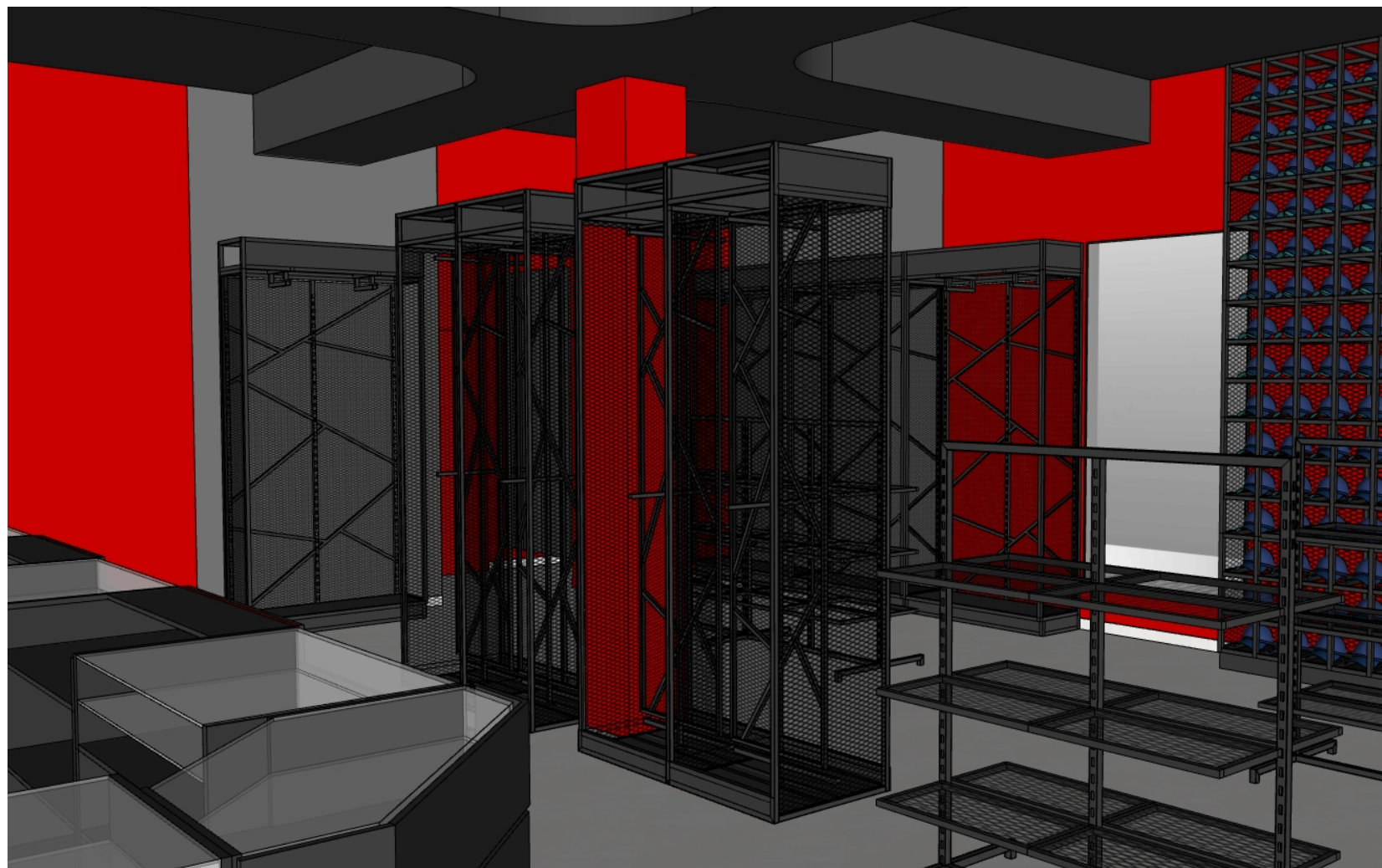
Дизайнер



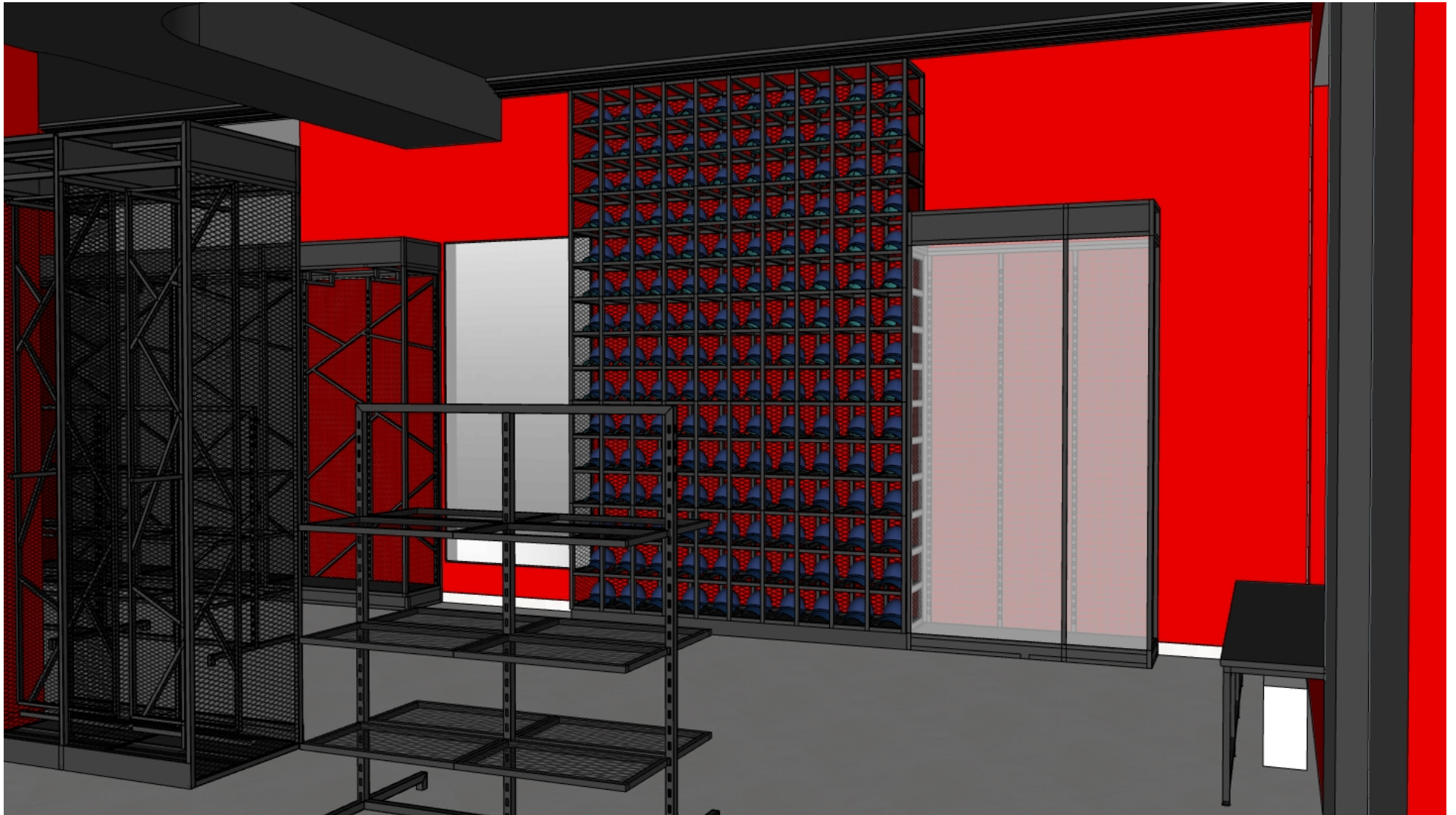
Вид 3	Дата	Дизайнер
	Апрель 23, 2024	



Вид 4 (примерочные)	Дата	Дизайнер	
	Апрель 23, 2024		



Вид 5	Дата	Дизайнер	
	Апрель 23, 2024		



Вид 6

Дата
Апрель 23, 2024

Дизайнер

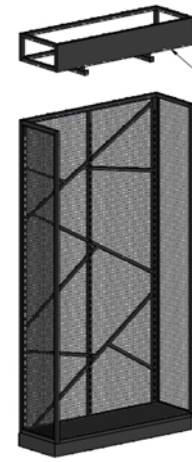
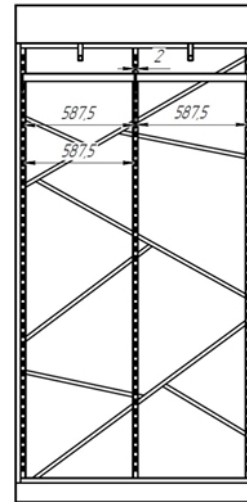
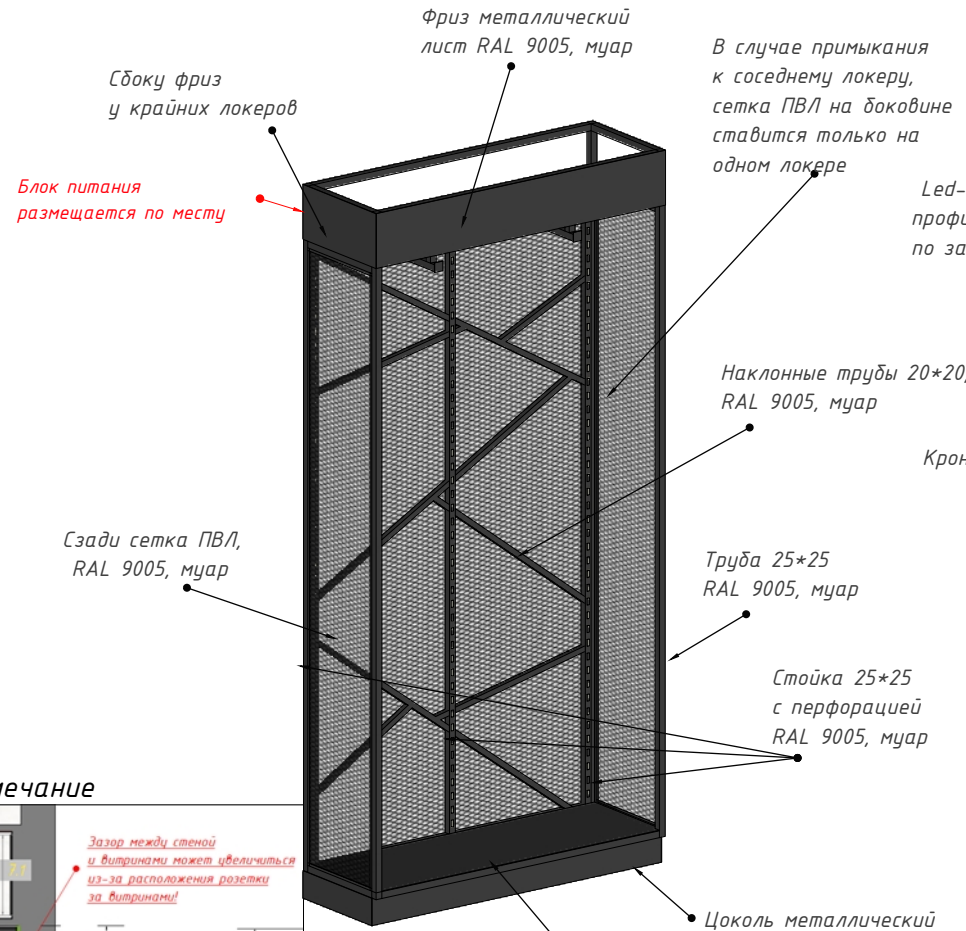
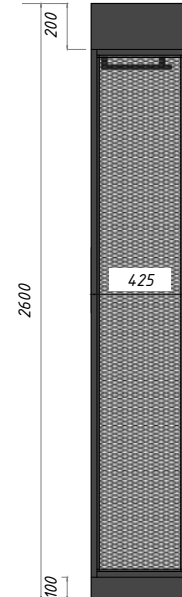
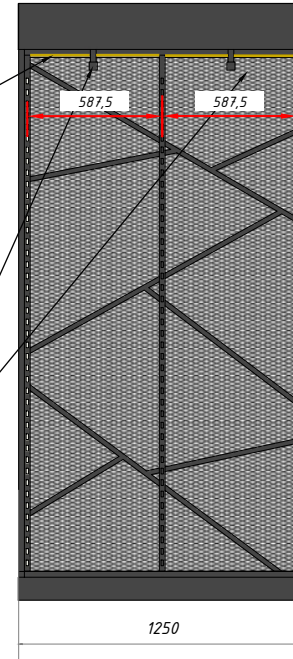
Эскизные чертежи

1. Локер 1250*425*2600 – 4 шт.

(прстенный с отступом от стены на толщину плинтуса 10 мм.
при необходимости предусмотреть крепления к стене)

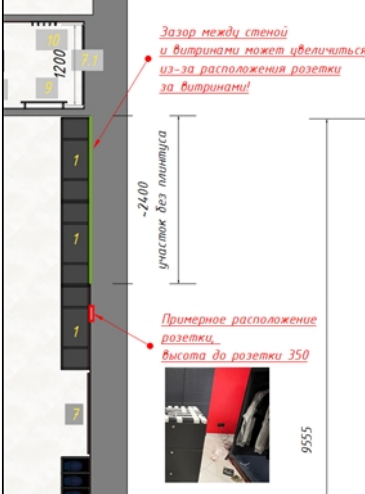
Вид спереди

Вид сбоку



Возможность увеличения локера по высоте при последующем монтаже

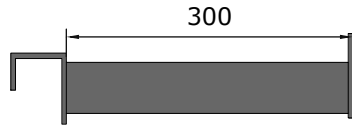
Примечание



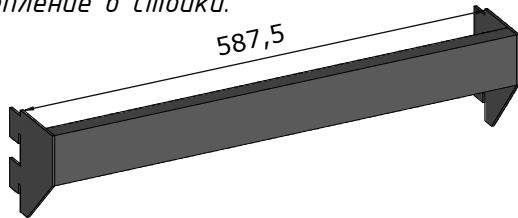
№1 Локер – 4 шт.	Дата	Дизайнер
	Апрель 23, 2024	

Эскизные чертежи (размеры по ширине уточняются на производстве)

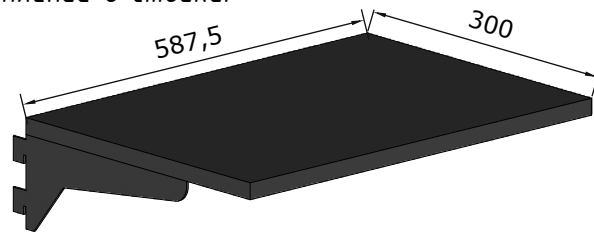
Кронштейн для фронтальной развески,
профиль 40*10, RAL 9005, Муар
Крепление на штангу-бар.



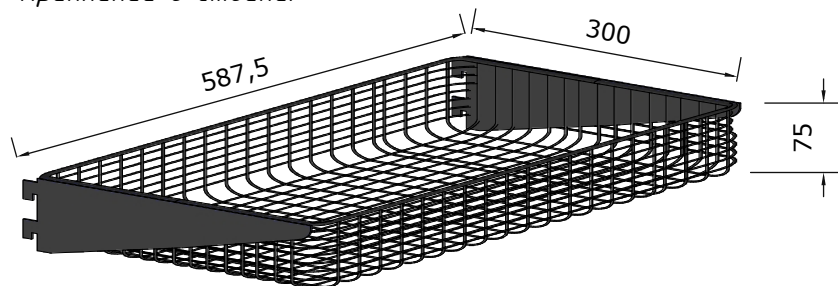
Штанга-бар, профиль 40*10, RAL 9005, Муар
Крепление в стойки.



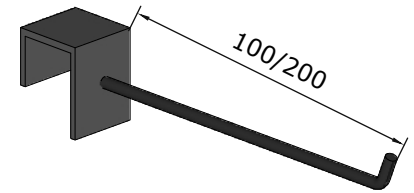
Полка МДФ 16 мм RAL 9005, Муар
Крепление в стойки.



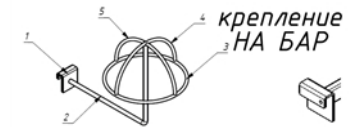
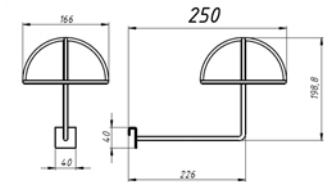
Корзина для мелочей RAL 9005, Муар
Крепление в стойки.



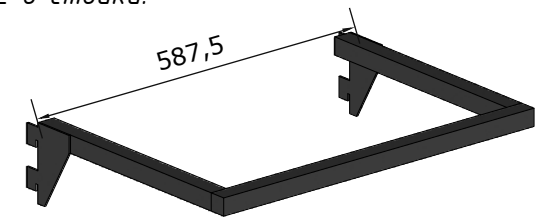
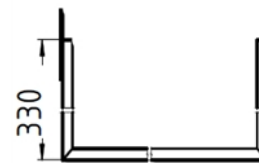
Крючок аксессуарный 100/200, диаметр прутка 6 мм, RAL 9005, Муар
Крепление на штангу-бар.



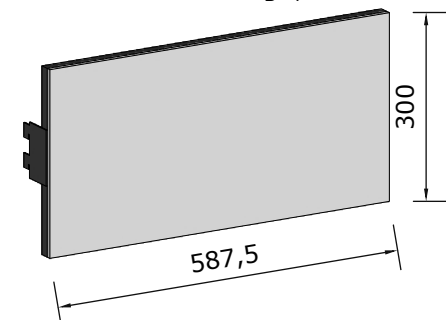
Крючок для шапок/бейсболок, диаметр прутка 6 мм, RAL 905, муар
Крепление на штангу-бар.



Кронштейн П-образный для боковой развески, RAL 9005, Муар
профиль 25*25. Крепление в стойки.



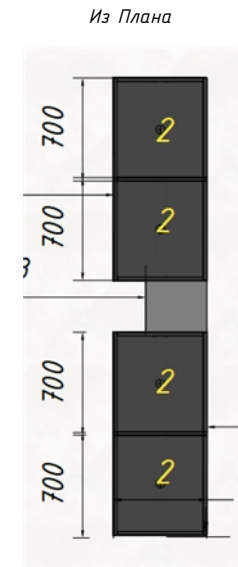
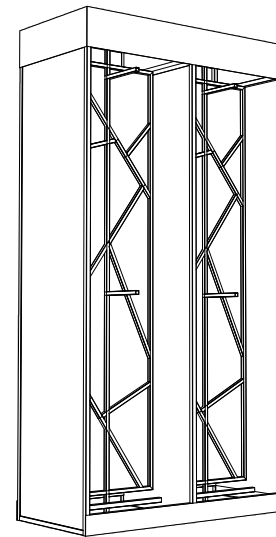
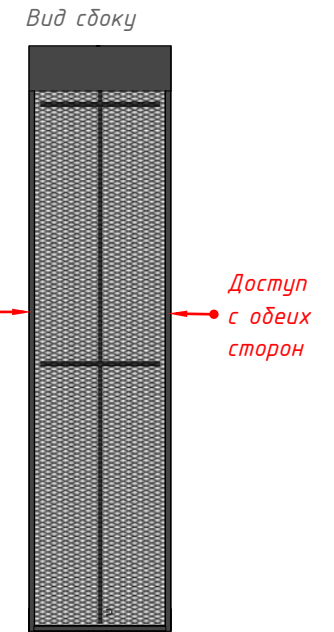
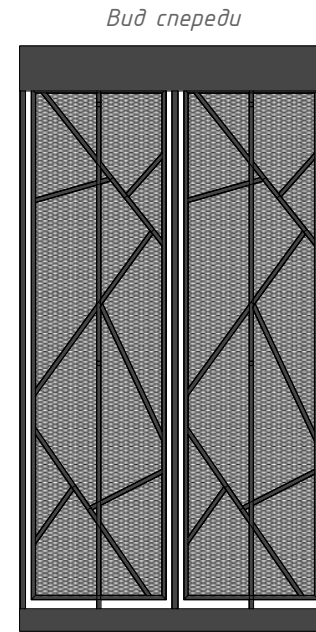
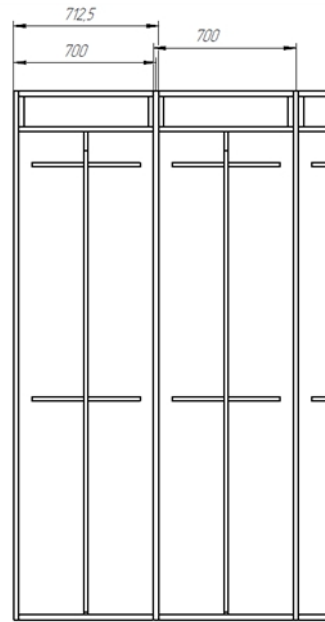
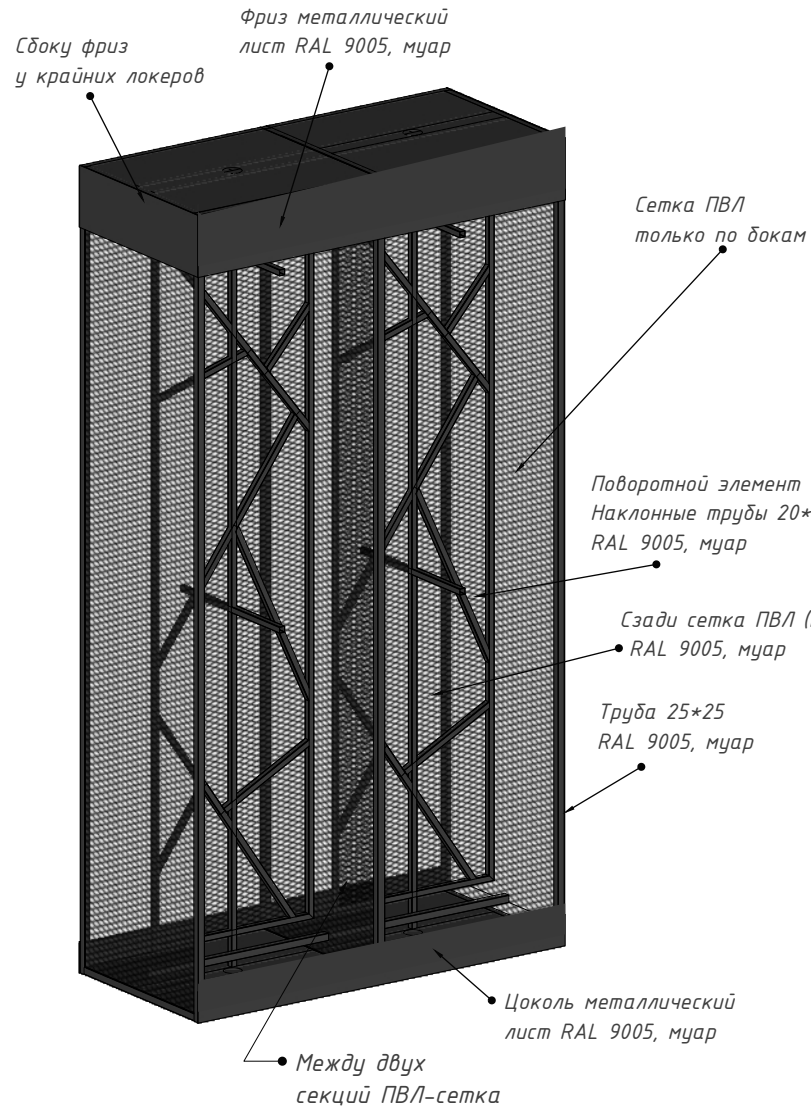
Зеркало H=300, подложка ЛДСП 16 мм RAL 9005, Муар
Крепление в стойки.



Типы навески для Локера	Дата	Дизайнер	
	Апрель 23, 2024		

Эскизные чертежи

2. Локер поворотный двухсторонний 700*630*2600 - 4 шт.



№2 Локер поворотный
двухсторонний - 4 шт.

Дата
Апрель 23, 2024

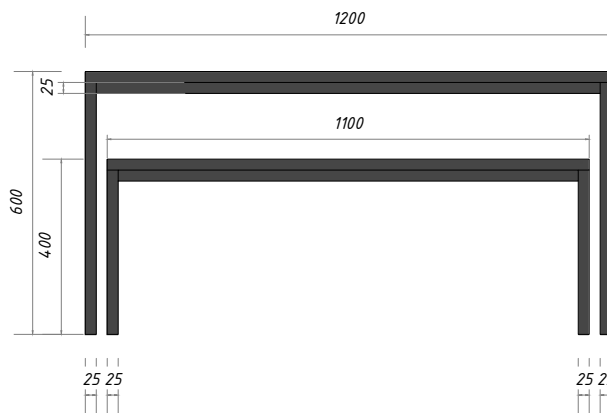
Дизайнер

Эскизные чертежи

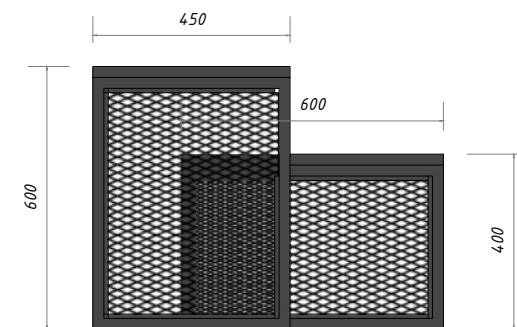
3. Стол под одежду 1200x450x600H - 1 шт.

3.1 Стол под одежду мал. 1100x600x400H - 1 шт.

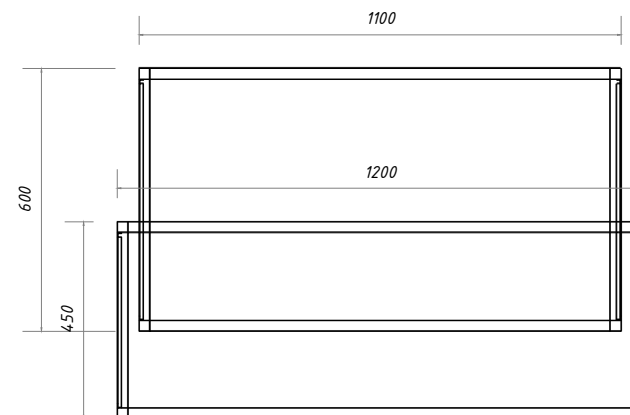
Вид спереди



Вид сбоку



Вид сверху



МДФ 25 мм. RAL 9005, лак матовый
(покрытие прочное) Обработка ОВК лаком

Каркас из трубы 25x25,
RAL 9005, муар

Усиление столешницы
скрытое

Сетка ПВХ
RAL 9005, муар

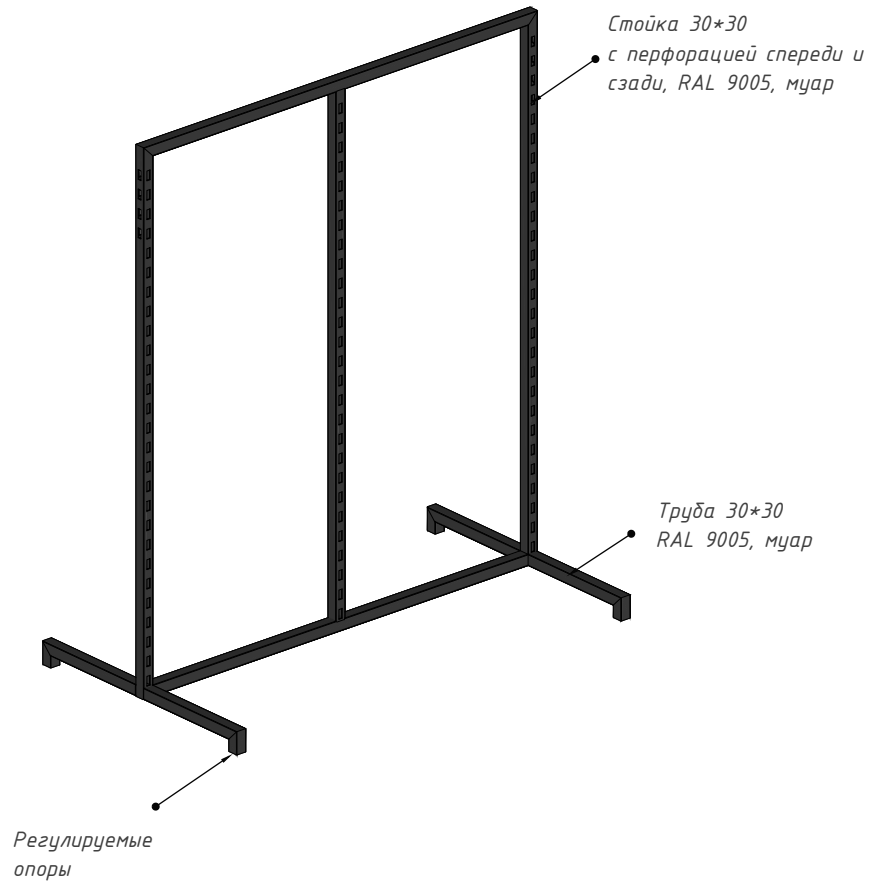
Регулир. ноги/подпятники
(устойчивые)

№3 Стол под одежду 1200 - 1 шт.
№3.1 Стол под одежду 1100 - 1 шт.

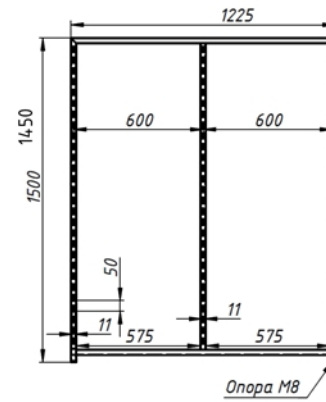
Дата
Апрель 23, 2024

Дизайнер

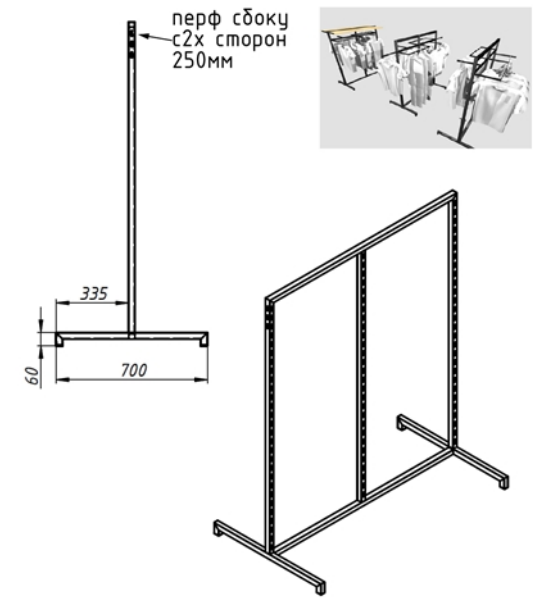
4. Стойка островная универсальная (РЕЙЛ) 1225*700*1450 – 4 шт.



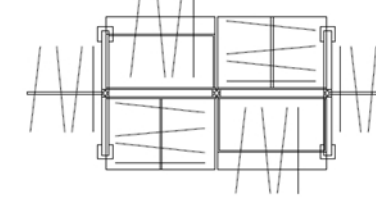
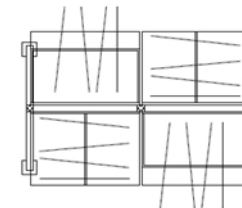
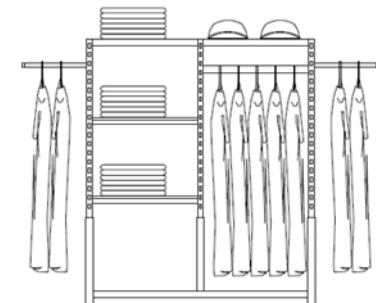
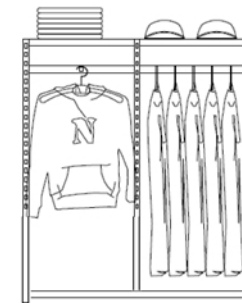
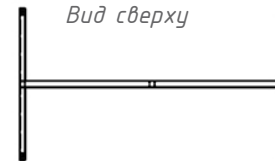
Вид спереди



Вид сбоку



Вид сверху



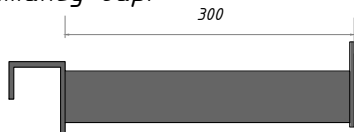
№4. Стойка островная универсальная – 4 шт.

Дата
Апрель 23, 2024

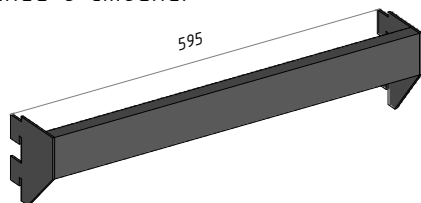
Дизайнер

Эскизные чертежи (размеры по ширине уточняются на производстве)

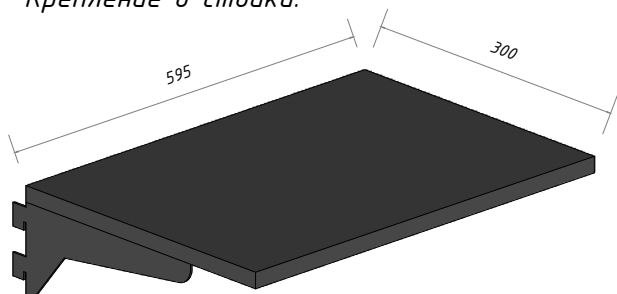
Кронштейн для фронтальной развески,
профиль 40*10, RAL 9005, Муар
Крепление на штангу-бар.



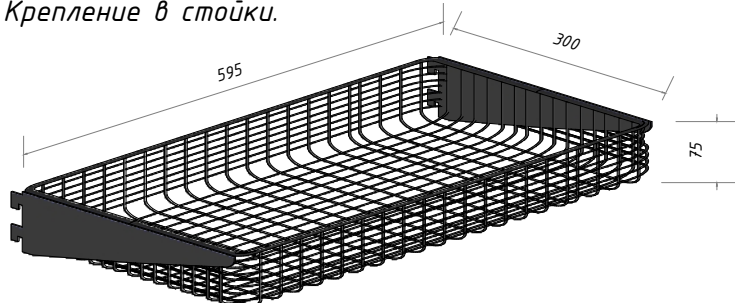
Штанга-бар, профиль 40*10, RAL 9005, Муар
Крепление в стойки.



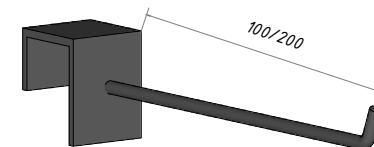
Полка МДФ 16 мм RAL 9005, Муар
Крепление в стойки.



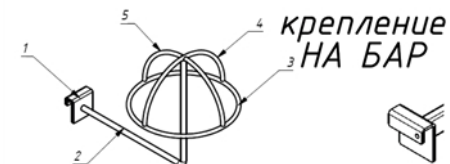
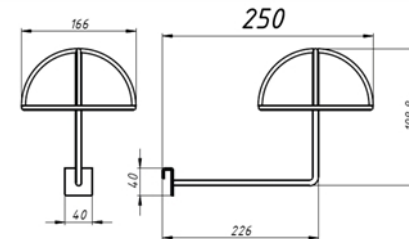
Корзина для мелочей RAL 9005, Муар
Крепление в стойки.



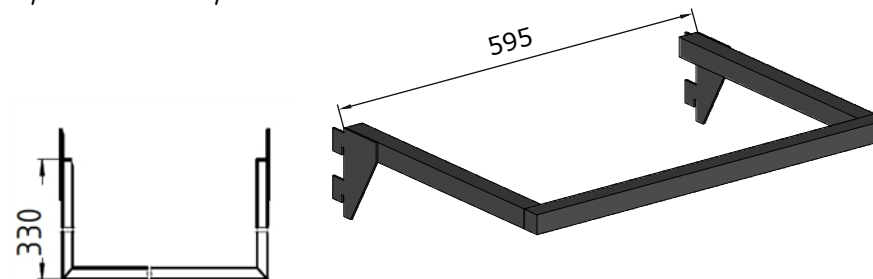
Крючок аксессуарный 100/200, диаметр прутка 6 мм, RAL 9005, Муар
Крепление на штангу-бар.



Крючок для шапок/бейсболок, диаметр прутка 6 мм, RAL 9005, Муар
Крепление на штангу-бар.



Кронштейн П-образный для боковой развески, RAL 9005, Муар
профиль 25*25. Крепление в стойки.



Типы навески для Стойки островной Универсальной (РЕЙЛ)	Дата	Дизайнер	
	Апрель 23, 2024		

5. Стеллаж открытый для бейсболок 2275*425*3500 – 1 шт.

- 1. Каркас труба 25x25, металл – цокольная коробка, уголки по переднему краю
- Сетка ПВХ – задняя стенка, крайние боковины, горизонты, RAL 9005, Муар
- 2. Передний край с подсветкой 4000К в профиле со светорассеивателем
- 3. Цоколь – конструкция согласно ранее реализованной модели лофера

Блок питания размещается по месту

Конструкция Стеллажа сборно-разборная, жесткое крепление модулей стеллажа (крепления по возможности скрытые) + доп. фиксация к стене

Устройство цоколя согласно витрины

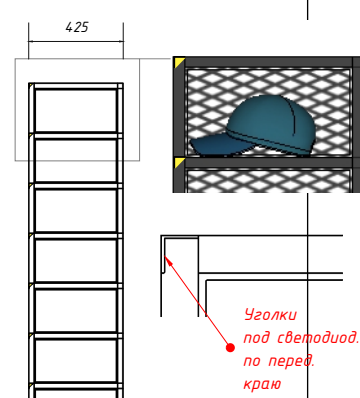
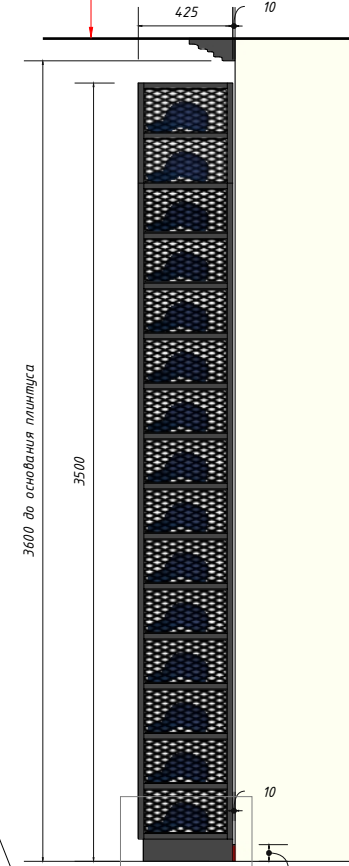
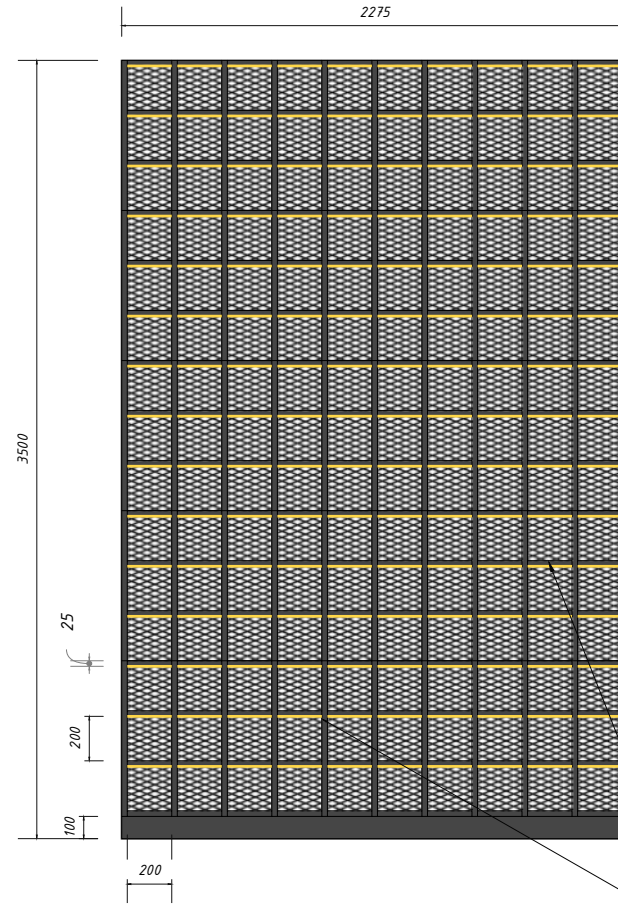
Нижний горизонт металл

Между секциями сетки ПВХ нет

Вид спереди

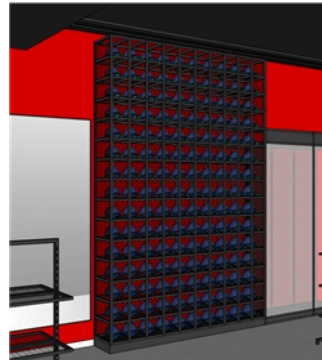
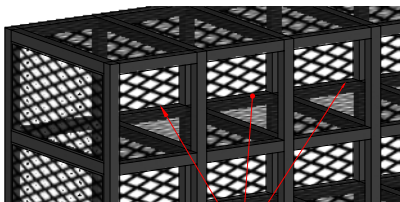
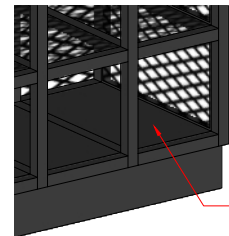
Вид сбоку

Уровень потолка неизвестен



Подсветка 4000К в профиле с рассеивателем

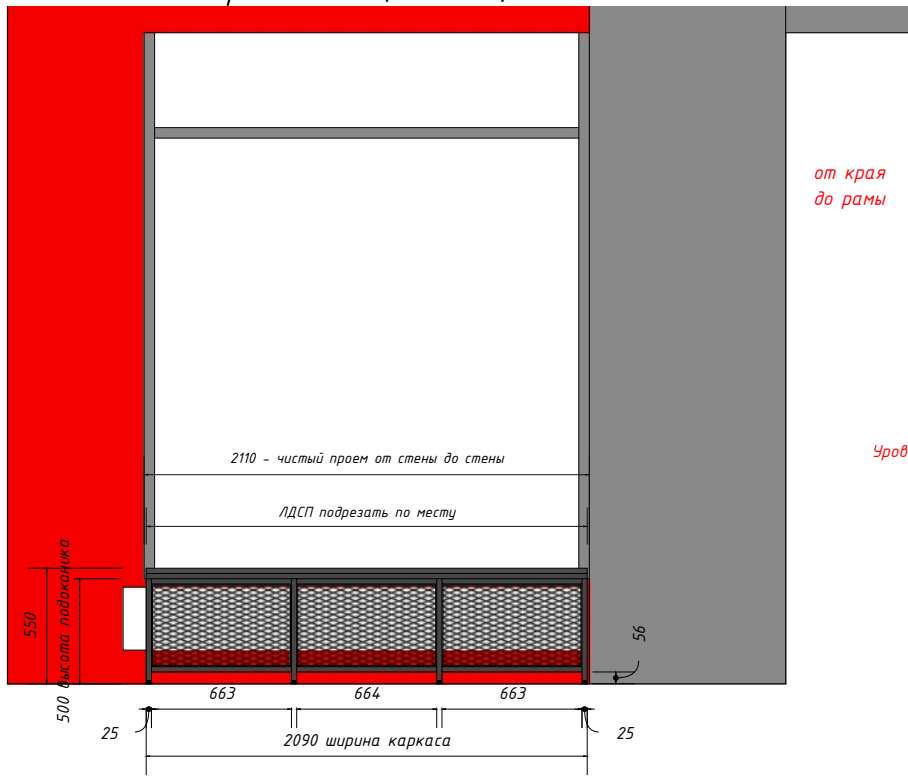
Плинтус



№5. Стеллаж открытый для бейсболок – 1 шт.	Дата	Дизайнер	
	Апрель 23, 2024		

Эскизные чертежи

6. Зона посадки встраиваемая (лавочка) 2090*890*525 - 1 шт.



Для доступа к батарее необходимо разобрать каркас

ЛДСП 25 мм, под цвет 9005, Обработка ОВК Лаком

Сетка ПВХ 9005, муар

Каркас жесткий без шатаний труба 25x25, RAL 9005, муар

Регулир. опоры

525 с учетом регулир. ног



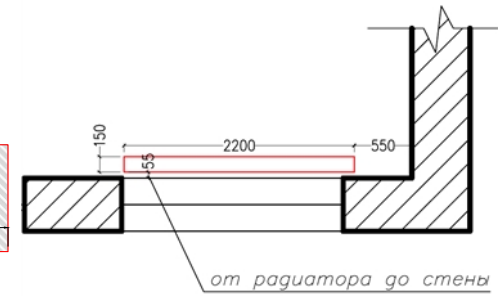
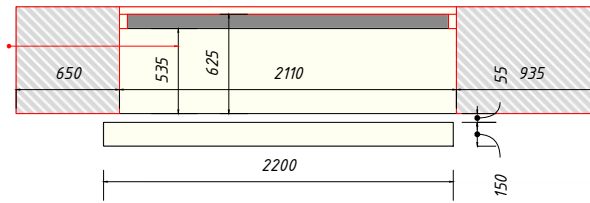
Заложить закладную трубу 20x20 для фиксации фасада с сеткой

Верхний каркас крепится к подоконнику! Для регулировки по высоте заложить прокладочный материал

Замеры

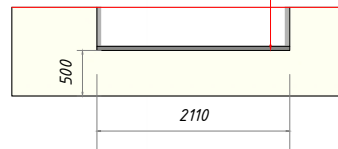
Вид сверху

от края до рамы



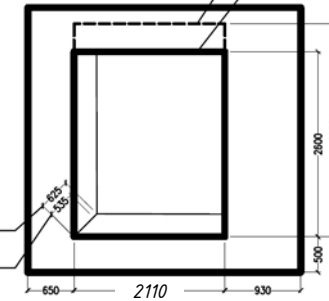
Вид спереди

Уровень подоконника

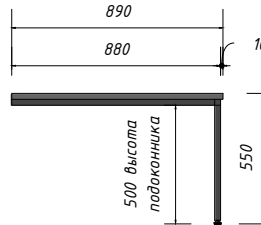


до потолка до проема

до стекла до рамы

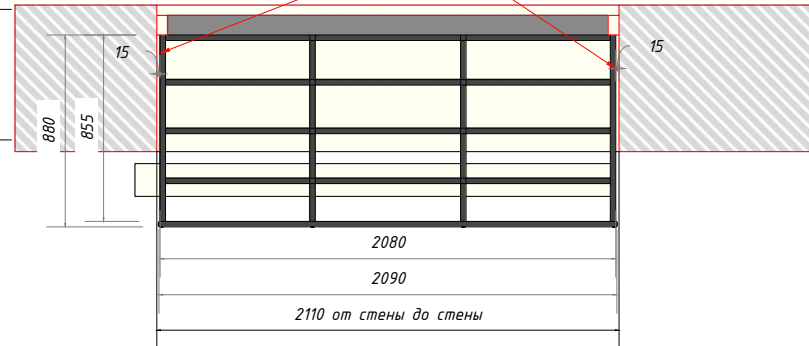


Вид сбоку



Вид сверху (Каркас)

Зазоры по 15 мм. слева и справа между стеной и металлокаркасом

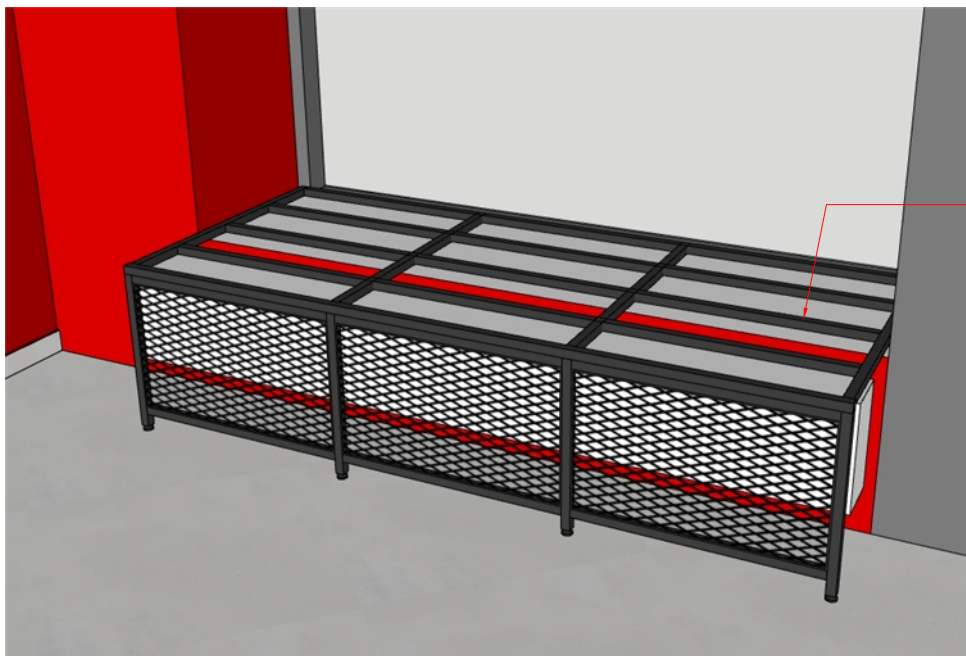
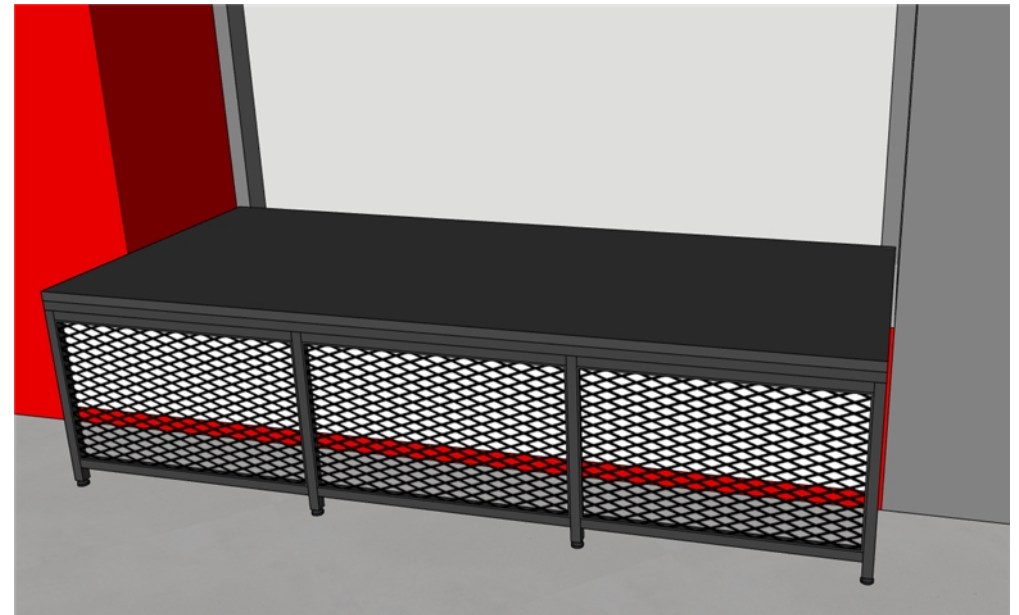
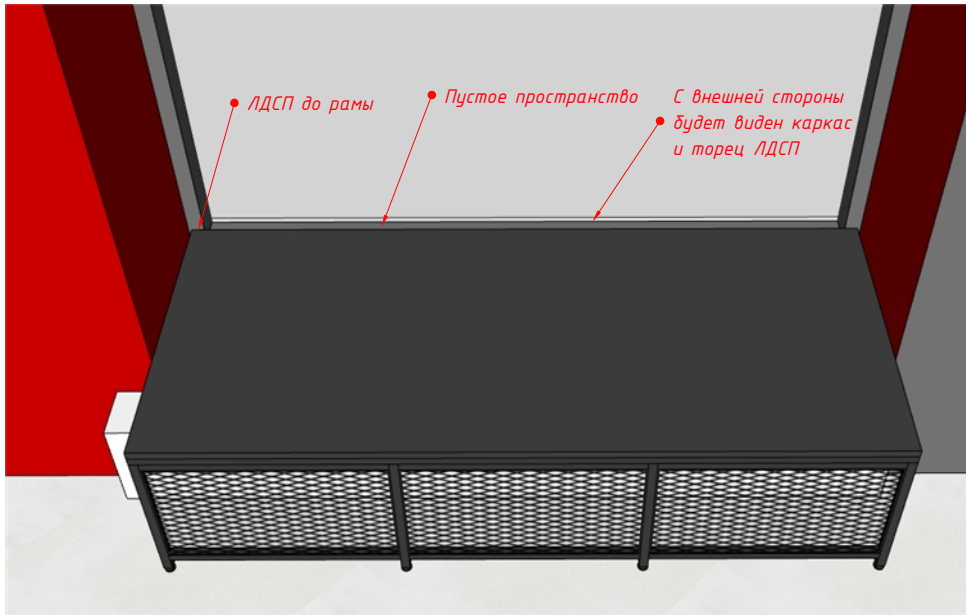


№6. Зона посадки встраиваемая (лавочка) - 1 шт.

Дата
Апрель 23, 2024

Дизайнер

6. Зона посадки встраиваемая (лавочка) 2090*890*525 - 1 шт.

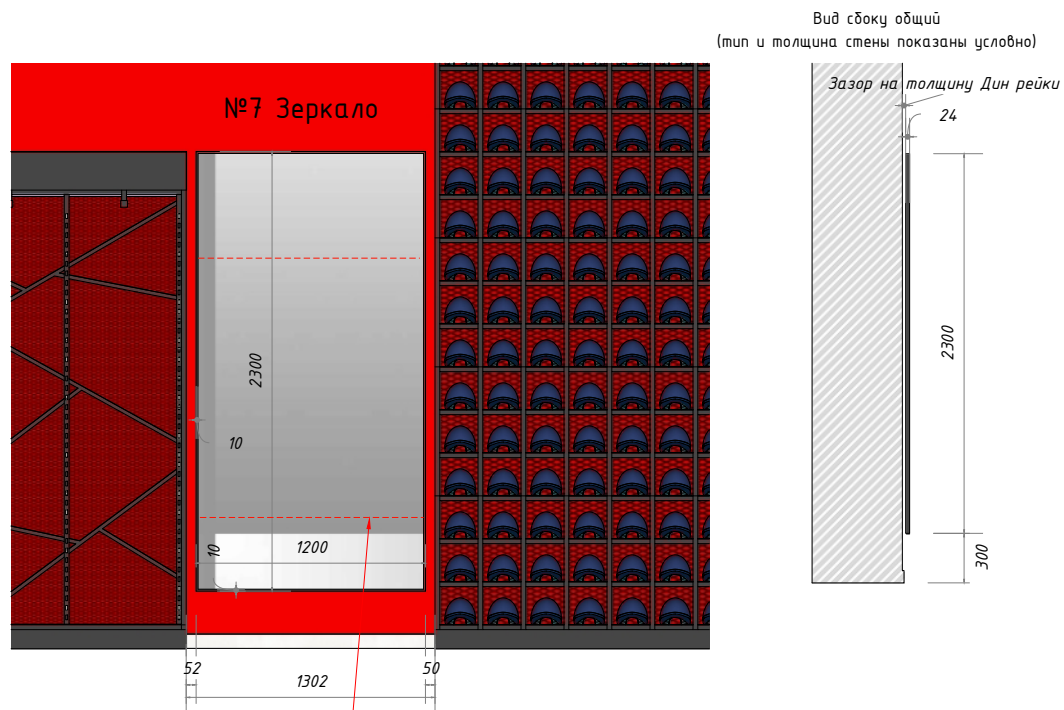


№6. Зона посадки встраиваемая (лавочка) - 1 шт.	Дата	Дизайнер
	Апрель 23, 2024	

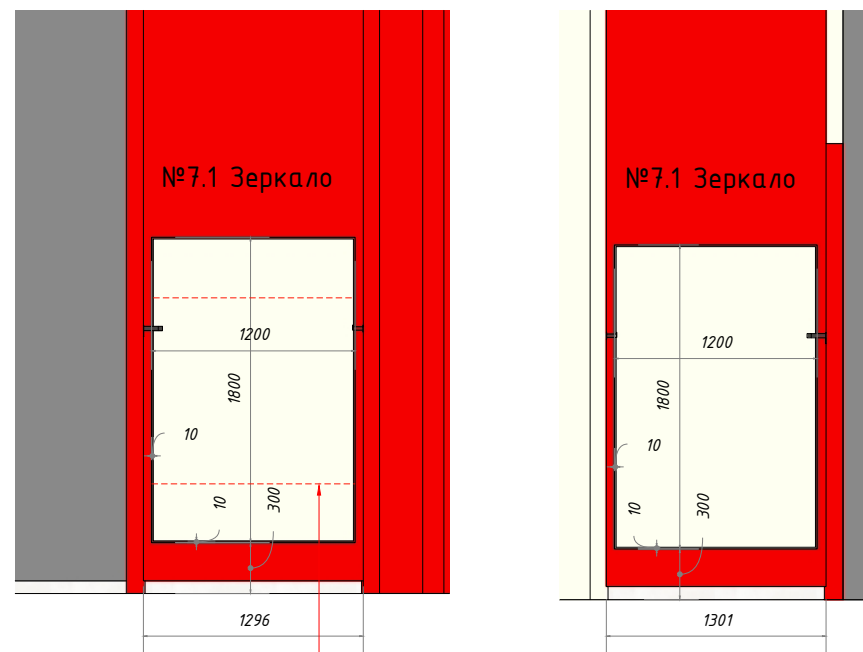
Эскизные чертежи

7. Зеркало 1200x24x2300 – 1 шт. (зеркало в Торгом зале)

7.1 Зеркало 1200x24x1800 – 2 шт. (зеркала в примерочных)



• Примерное расположение дин-реек, крепление к стене (тип стены уточнить)



• Примерное расположение дин-реек, крепление к стене (тип стены уточнить)

Описание:

1. Зеркала 4 мм. в обрамлении из металла RAL 9005, муар
2. Зеркало фиксируется на ЛДСП 16 мм., обработка ОВК лаком
3. Крепление к стене на дин-рейки – Крепеж заложить для разного типа стен

7. Зеркало – 1 шт.
(зеркало в Торгом зале)
7.1 Зеркало – 2 шт.
(зеркала в примерочных)

Дата
Апрель 23, 2024

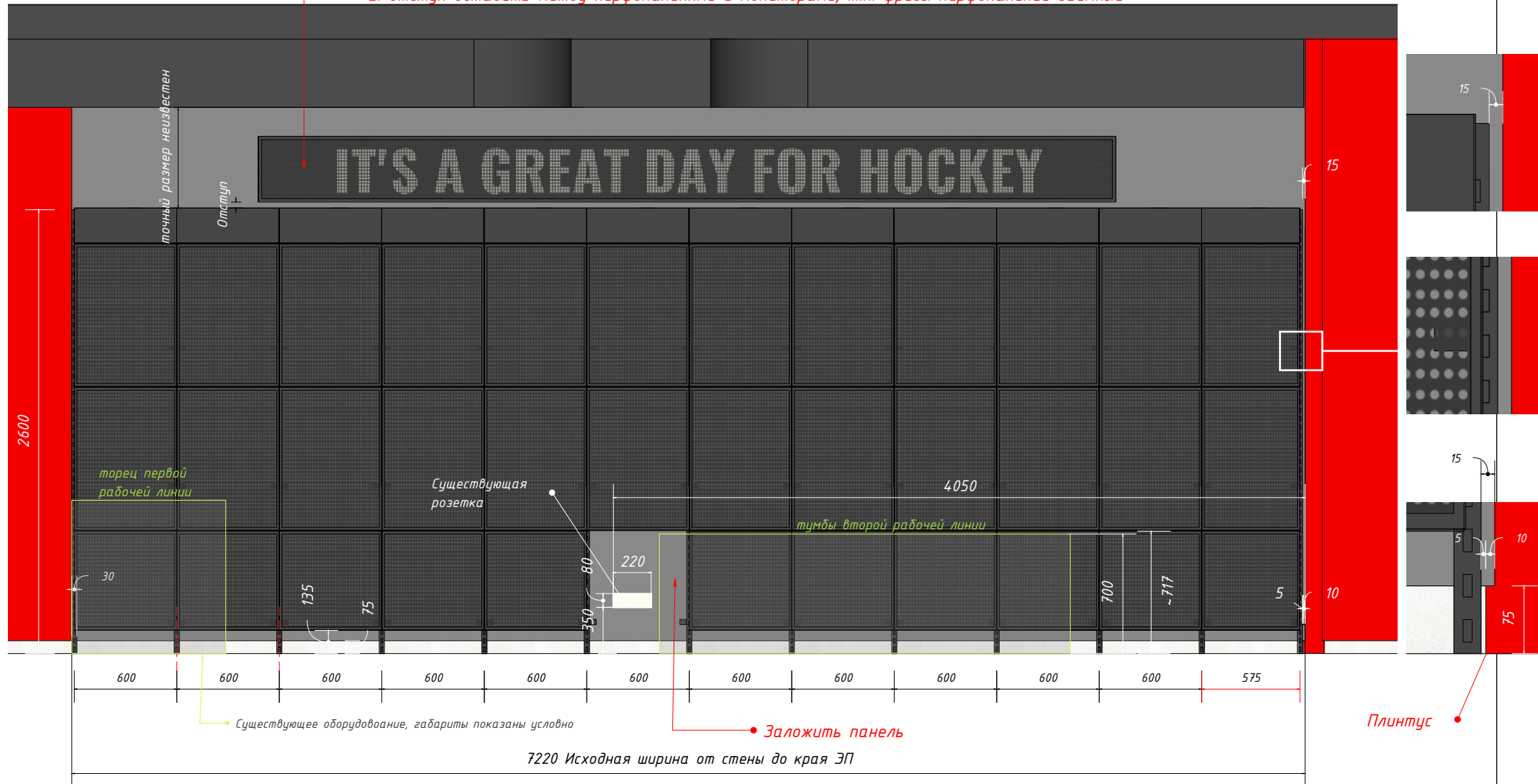
Дизайнер

Эскизные чертежи

8. Панели с перфорацией 600x2600 – 11 шт.

8.1 Панели с перфорацией 575x2600 – 1 шт.

- 1. Дисплей/мониторы – закупка и установка силами заказчика (показано условно)
- 2. отступ оставить между перфопанелями и мониторами, т.к. фризы перфопанелей съемные



Примечание:

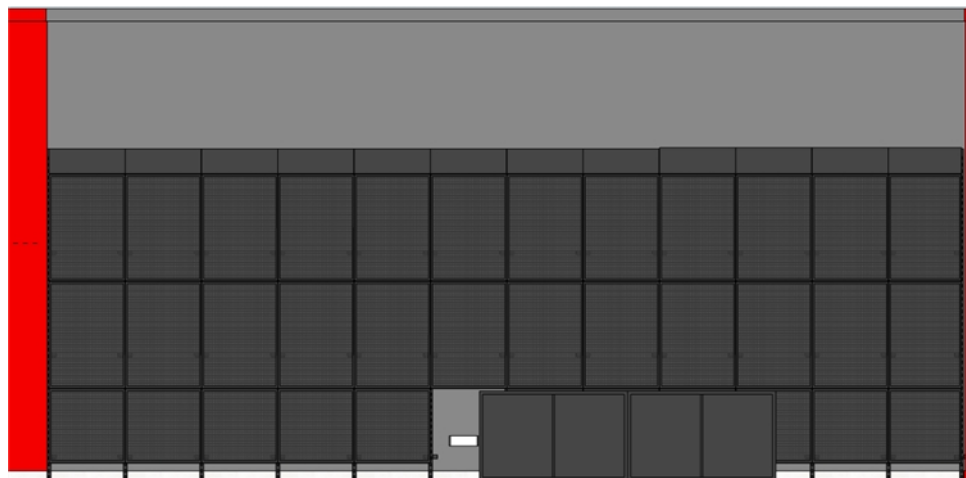
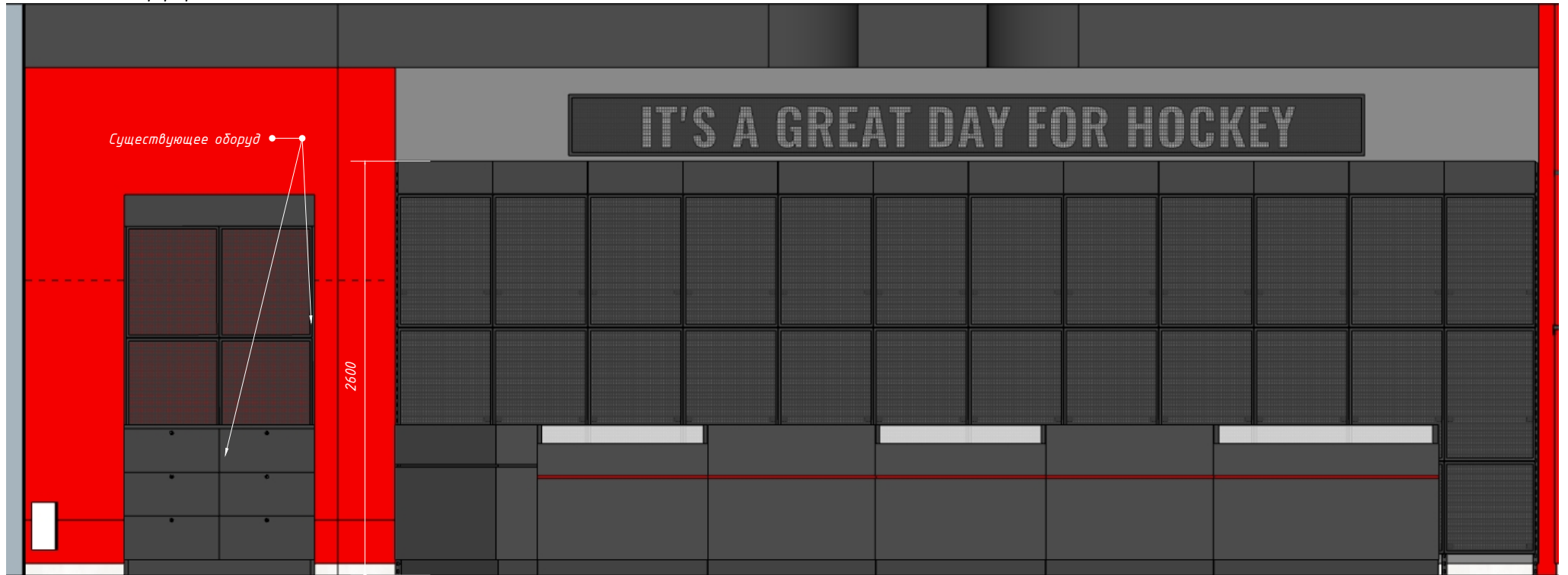
- Для установки Перфопанелей вместо существующих ЭП необходимо предоставить доступ к стене (убрать существующее оборудование)
- Глубина перфопанелей больше, чем существующие ЭП (экономпанели), после установки новых перфопанелей существующее оборудование сдвинется вперед

8. Панели с перфорацией – 11 шт. 8.1 Панели с перфорацией – 1 шт.	Дата	Дизайнер	
	Апрель 23, 2024		

Эскизные чертежи

8. Панели с перфорацией 600x2600 – 11 шт.

8.1 Панели с перфорацией 575x2600 – 1 шт.



8. Панели с перфорацией – 11 шт.
8.1 Панели с перфорацией – 1 шт.

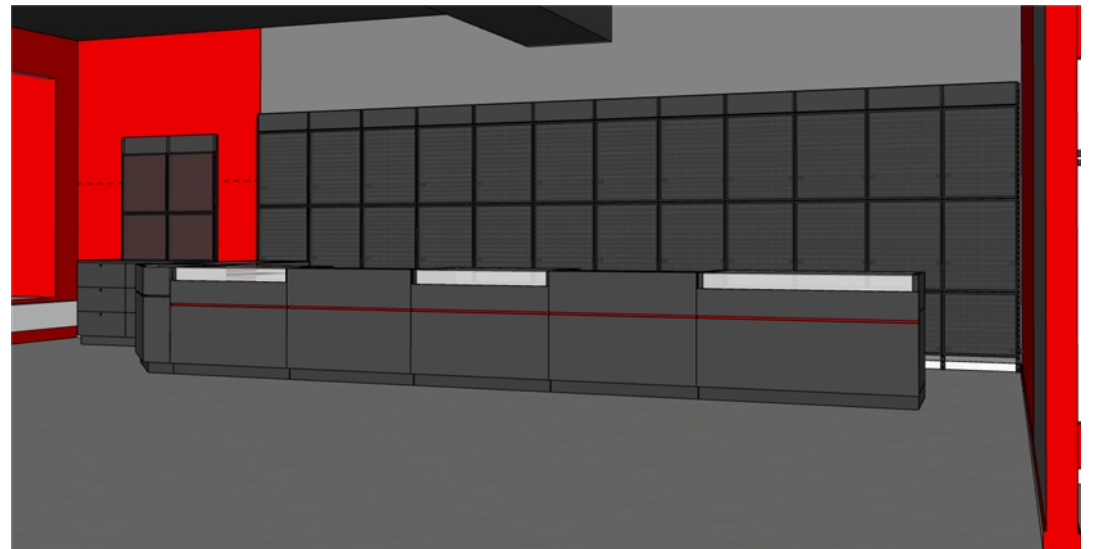
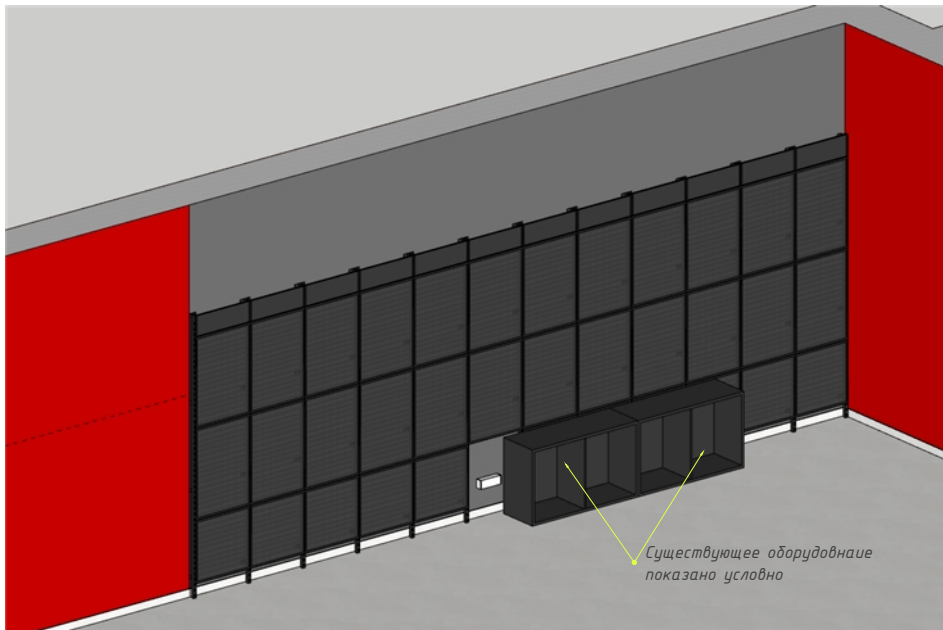
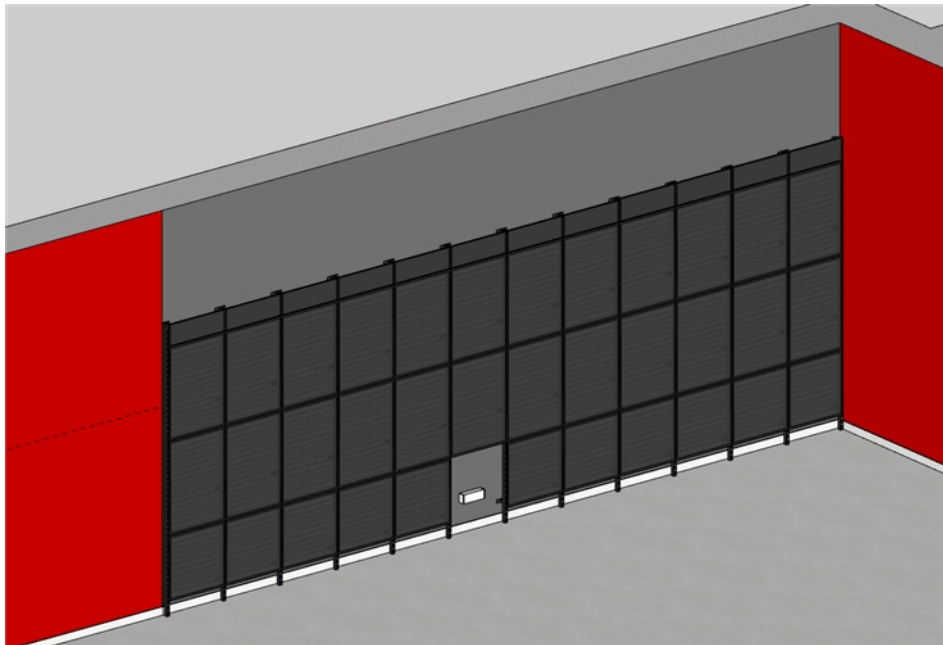
Дата
Апрель 23, 2024

Дизайнер

Эскизные чертежи

8. Панели с перфорацией 600x2600 – 11 шт.

8.1 Панели с перфорацией 575x2600 – 1 шт.



8. Панели с перфорацией – 11 шт.
8.1 Панели с перфорацией – 1 шт.

Дата
Апрель 23, 2024

Дизайнер

Эскизные чертежи

8. Панели с перфорацией 600x2600 – 11 шт.

8.1 Панели с перфорацией 575x2600 – 1 шт.

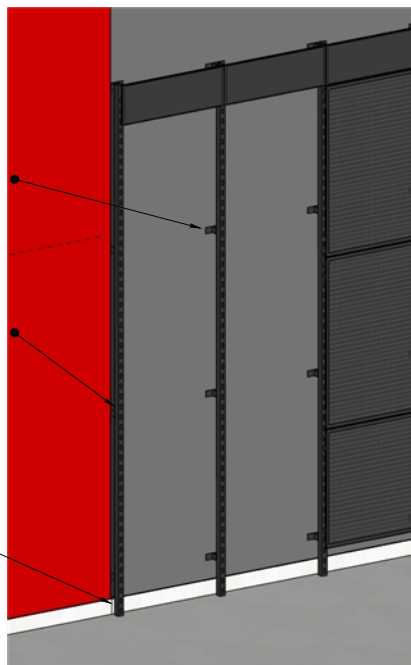
Фриз съемный, металлический лист

Вертикальные направляющие с перфорацией, труба 30*30

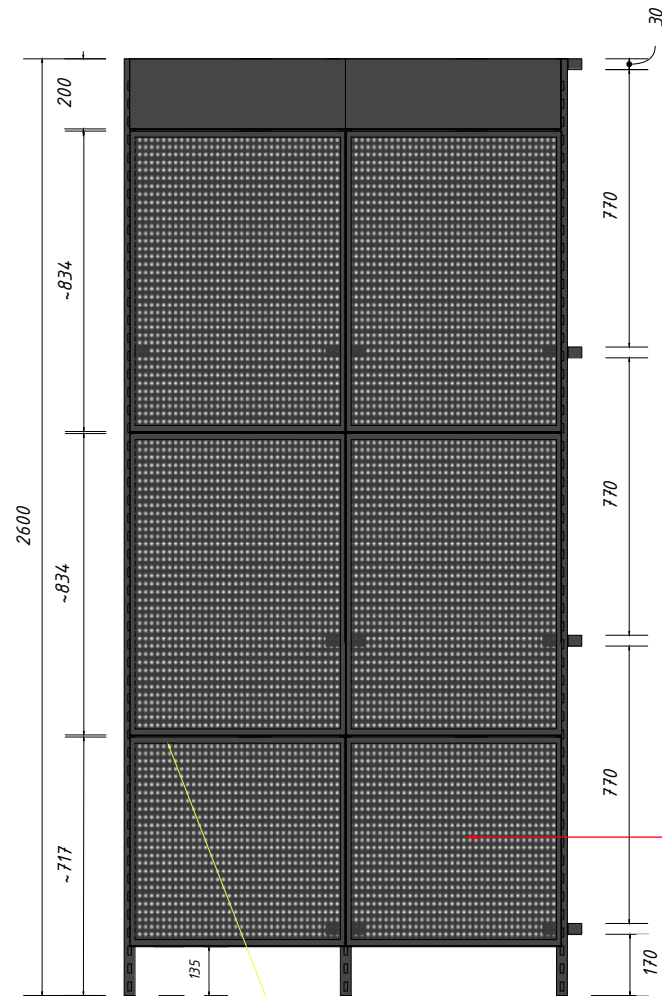
RAL изделия 9005 муар

Съемные навесные панели

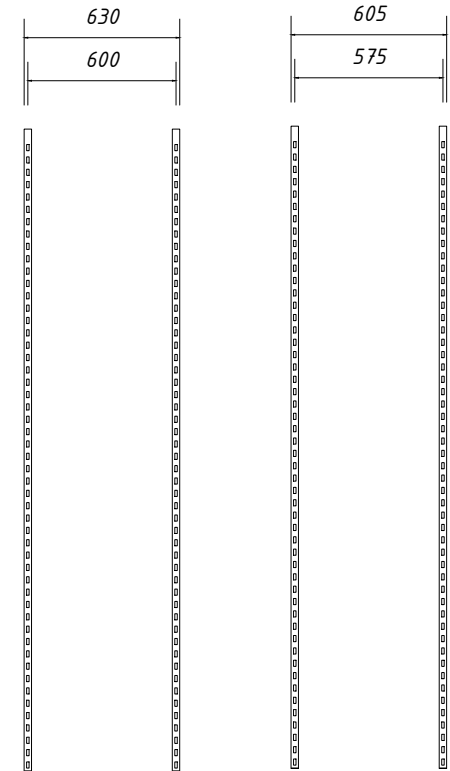
Крайняя стойка слева перекрывается металлом, крайние стойки слева и справа с односторонним креплением к стене



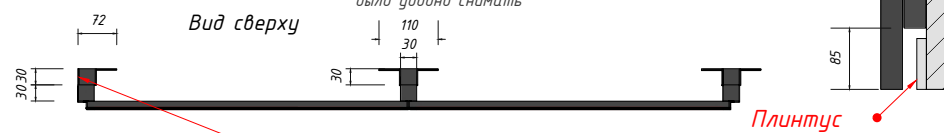
Вид спереди



Размер между стойками (крайняя правая позиция)



Вид сверху



Плинтус

Крайние левая и правая стороны закрываются металлом

Нижние панели заложить 12 шт. (согласно размерам)

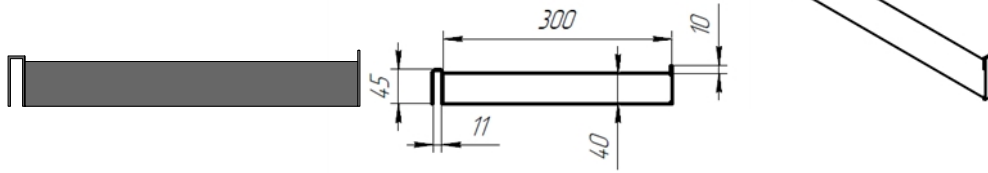
8. Панели с перфорацией – 11 шт.
8.1 Панели с перфорацией – 1 шт.

Дата
Апрель 23, 2024

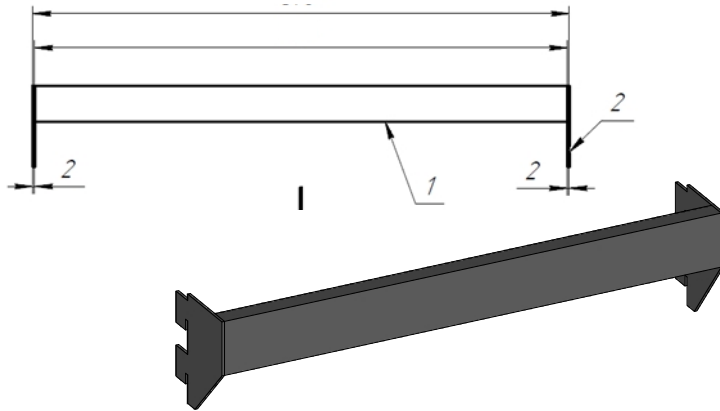
Дизайнер

Эскизные чертежи (Размеры уточняются на производстве)

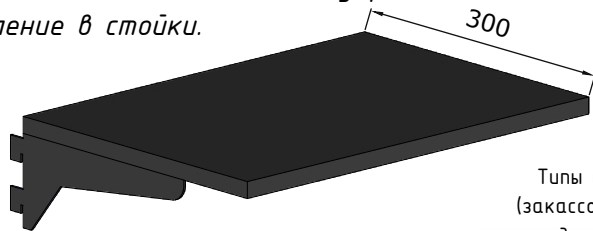
Кронштейн для фронтальной развески,
профиль 40*10, RAL 9005, муар
Крепление на штангу-бар.



Штанга-бар, профиль 40*10, RAL 9005, муар
Крепление в стойки.

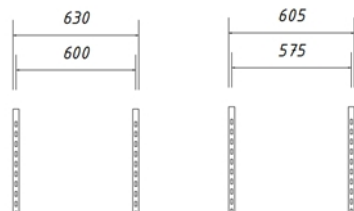


Полка МДФ 16 мм RAL 9005, муар
Крепление в стойки.

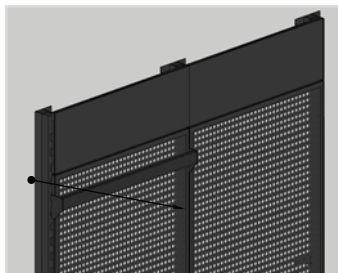


Типы навески для Перфопанелей
(закассовая зона) разрабатываются
для двух вариантов ширины

Размер между стойками
(крайняя правая позиция)



В одну стойку зацепы
от перфопанели
+ зацепы от штанг/полок



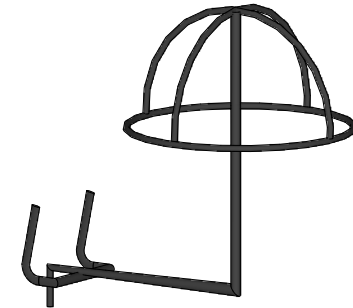
Крючок аксессуарный 100, диаметр прутка 6 мм, RAL 9005, муар
Крепление в перфопанель.



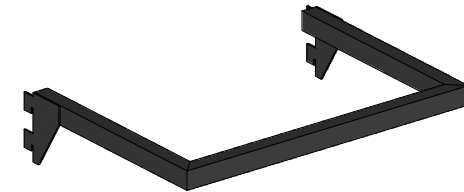
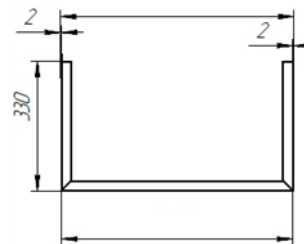
Крючок аксессуарный 200, диаметр прутка 6 мм, RAL 9005, муар
Крепление в перфопанель.



Крючок для шапок/бейсболок, диаметр прутка 6 мм, RAL 9005, муар
Крепление в перфопанель.



Кронштейн П-образный для боковой развески, 9005, муар
профиль 25*25. Крепление в стойки.

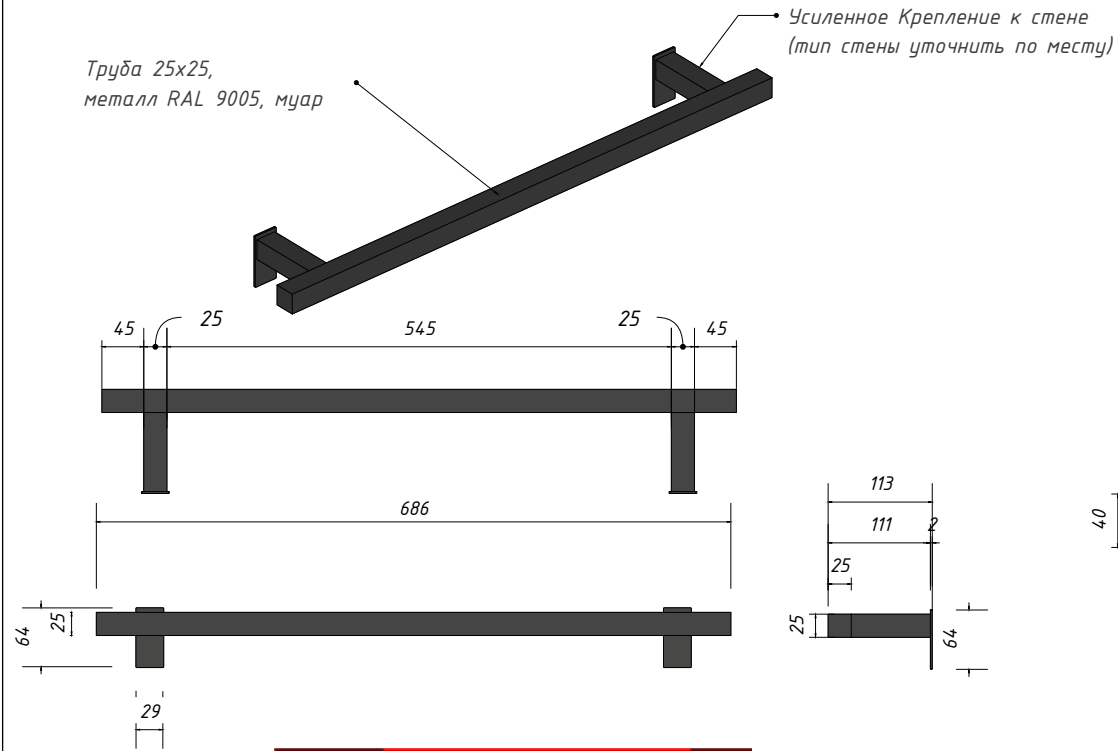


Типы навески для Перфопанелей
(закассовая зона)

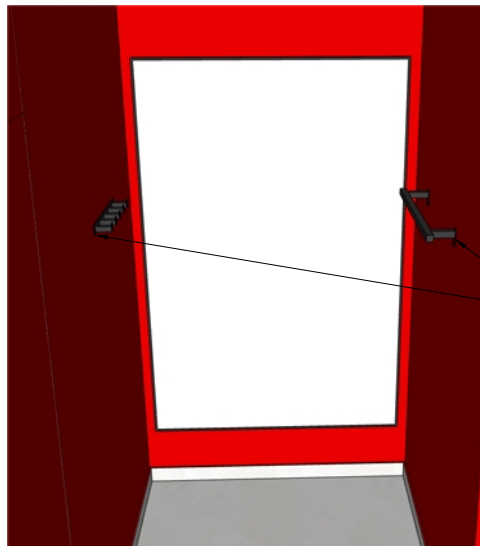
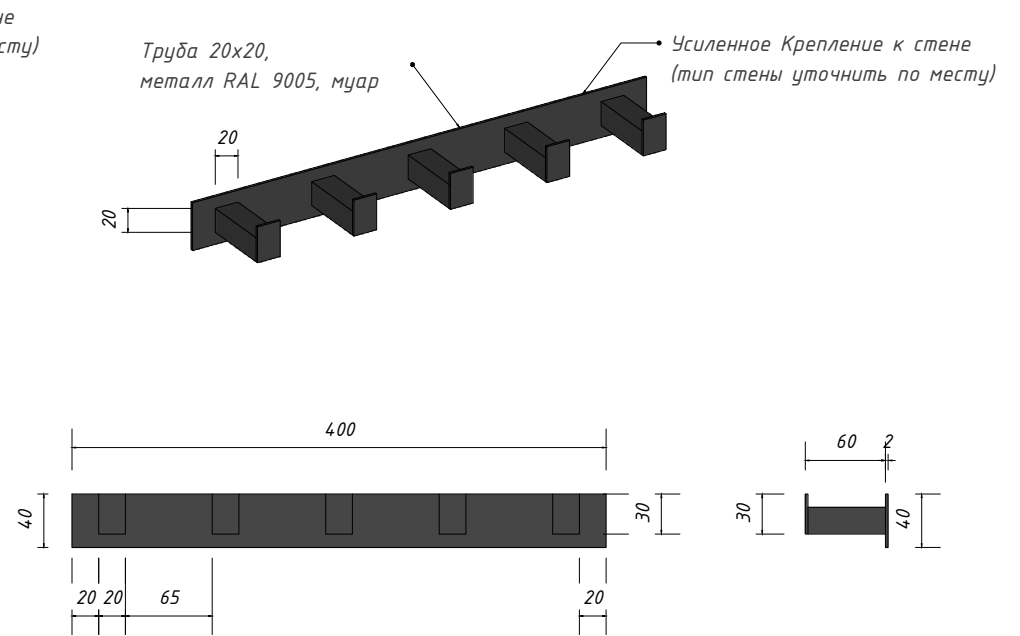
Дата
Апрель 23, 2024

Дизайнер

9. Штанга в примерочную 686x113 - 2 шт.



10. Панель с крючками в примерочную 400x62 - 2 шт.



Высота установки 1580 по оси изделия

9. Штанга в примерочную - 2 шт.

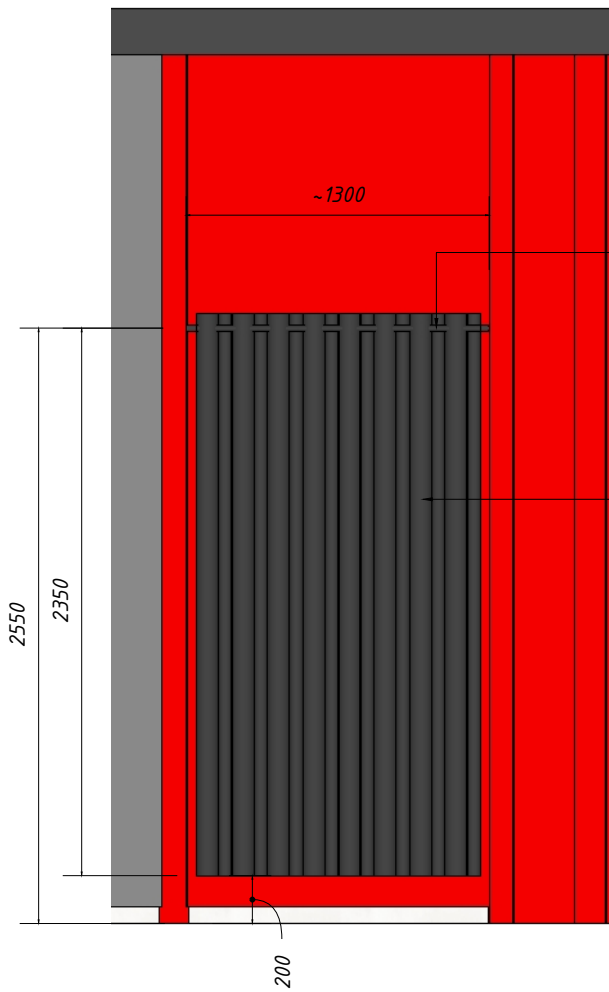
Дата

Дизайнер

10. Панель с крючками в примерочную - 2 шт.

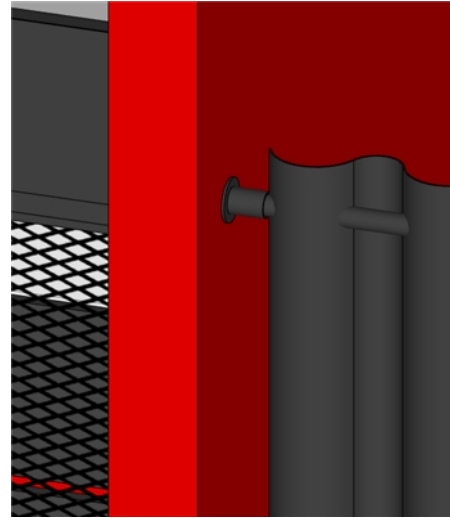
Апрель 23, 2024

11. Штанга со шторой 1300*2350- 2 шт.

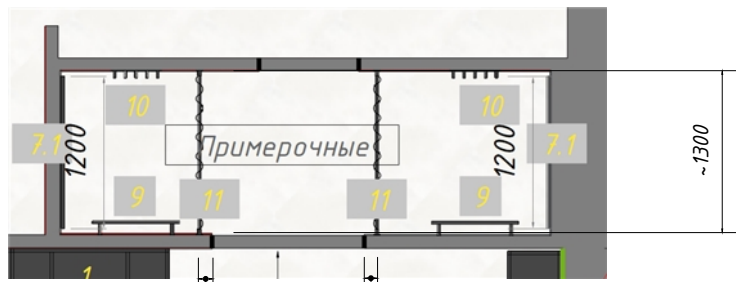
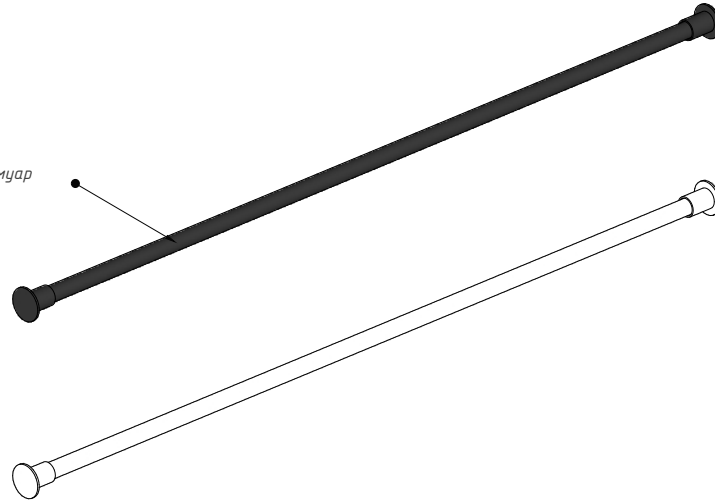


• Штанга круглая с
возможностью регулировки по ширине

• Ткань шторы Черный блэкаут
с люверсами



RAL 9005, муар



уточнить по месту

уточнить по месту

11. Штанга в примерочную - 2 шт.

Дата

Дизайнер

Апрель 23, 2024

Эскизные чертежи

СУЩЕСТВУЮЩЕЕ ОБОРУДОВАНИЕ

1. Тумба с 6-ю ящиками 1200*600*950 – 1 шт.
2. Панели с перфорацией 1200*2400 – 1 шт. (+ доп. крепления к стене(закладные))
3. Gatewoop витрина 1400x400*H– 1 шт.

Перенос существующего оборудование к стене слева от входа

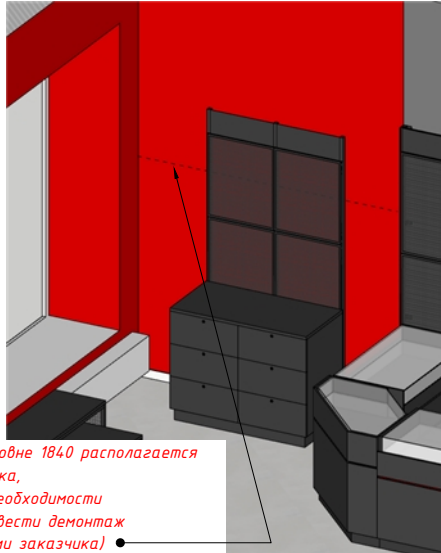
Gatewoop витрина. Перенос к стене справа от хода

Новое положение – слева от входа

Текущее расположение

Новое положение – справа от входа

Текущее расположение

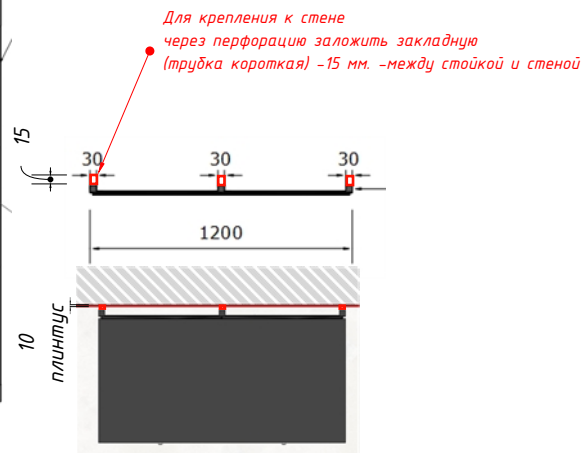
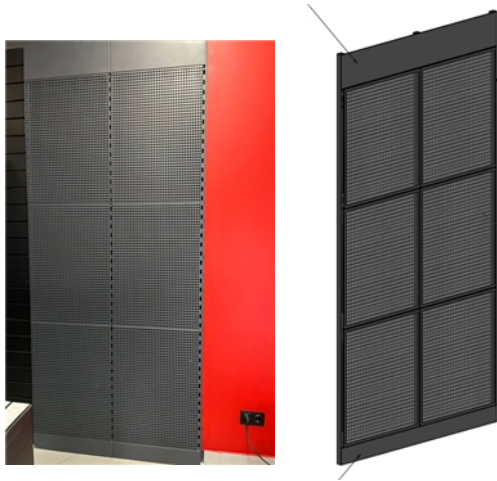
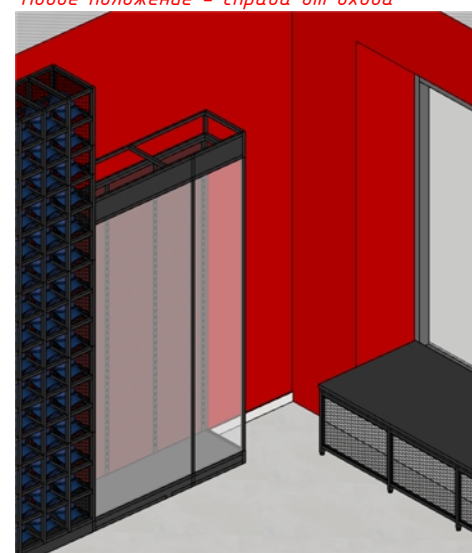


На уровне 1840 располагается розетка, при необходимости произвести демонтаж (силами заказчика)



2. Панели с перфорацией 1200*2400 – 1 шт.

1. Тумба с 6-ю ящиками 1200*600*950 – 1 шт.



СУЩЕСТВУЮЩЕЕ ОБОРУДОВАНИЕ

Дата
Апрель 23, 2024

Дизайнер